

THINK DESIGN **THINK HOMAPAL.**





THINK DESIGN **THINK HOMAPAL.**

Kaum ein Material hat sich im Interior Design über Jahre so bewährt wie Schichtstoff. Optik, Haptik und Funktion verbinden sich in einer Weise, die das Spiel der Elemente ganz natürlich in ganzheitliche Raumkonzepte einfließen lässt.

Von jeher sind es vor allem die mit Echtmetal beschichteten Lamine und Magnethaftplatten, die mit dem Namen HOMAPAL verknüpft sind. Hinter den Kulissen in Herzberg entstehen jedoch weitaus mehr Varianten dieses modernen Werkstoffs.

Architekten, Tischlern und Schreincern im Möbel- und Innenausbau bietet er die Basis für höchst kreative Gestaltungen – in Arztpraxen, Bars, Hotels, Clubs und Restaurants, auf Kreuzfahrtschiffen und im Ladenbau.

Over the years, hardly any other material has proven its worth in interior design to the extent in which the laminate has done. Looks, feel and function are combined to get the interplay of elements into all-embracing spatial concepts in a way that couldn't be more natural.

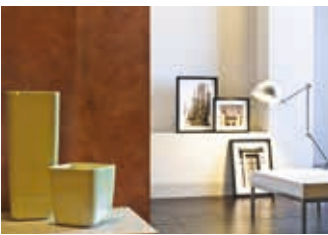
Above all, it has always been the genuine-metal coated laminates and magnetic boards that are associated with the HOMAPAL name. Yet behind the scenes in Herzberg, many more variations of this modern material are created and produced.

It provides architects, carpenters and joiners in furniture-making and interior design with the basis for producing the last word in creative design – in doctors' surgeries, bars, hotels, clubs and restaurants, on cruise ships and in shop fitting.

Depuis de nombreuses années, pratiquement aucun autre matériau que le stratifié ne convient pour embellir la décoration intérieure. Toucher, esthétique et fonctionnalité s'associent de telle manière que chacun des éléments s'intègre naturellement pour créer un espace holistique.

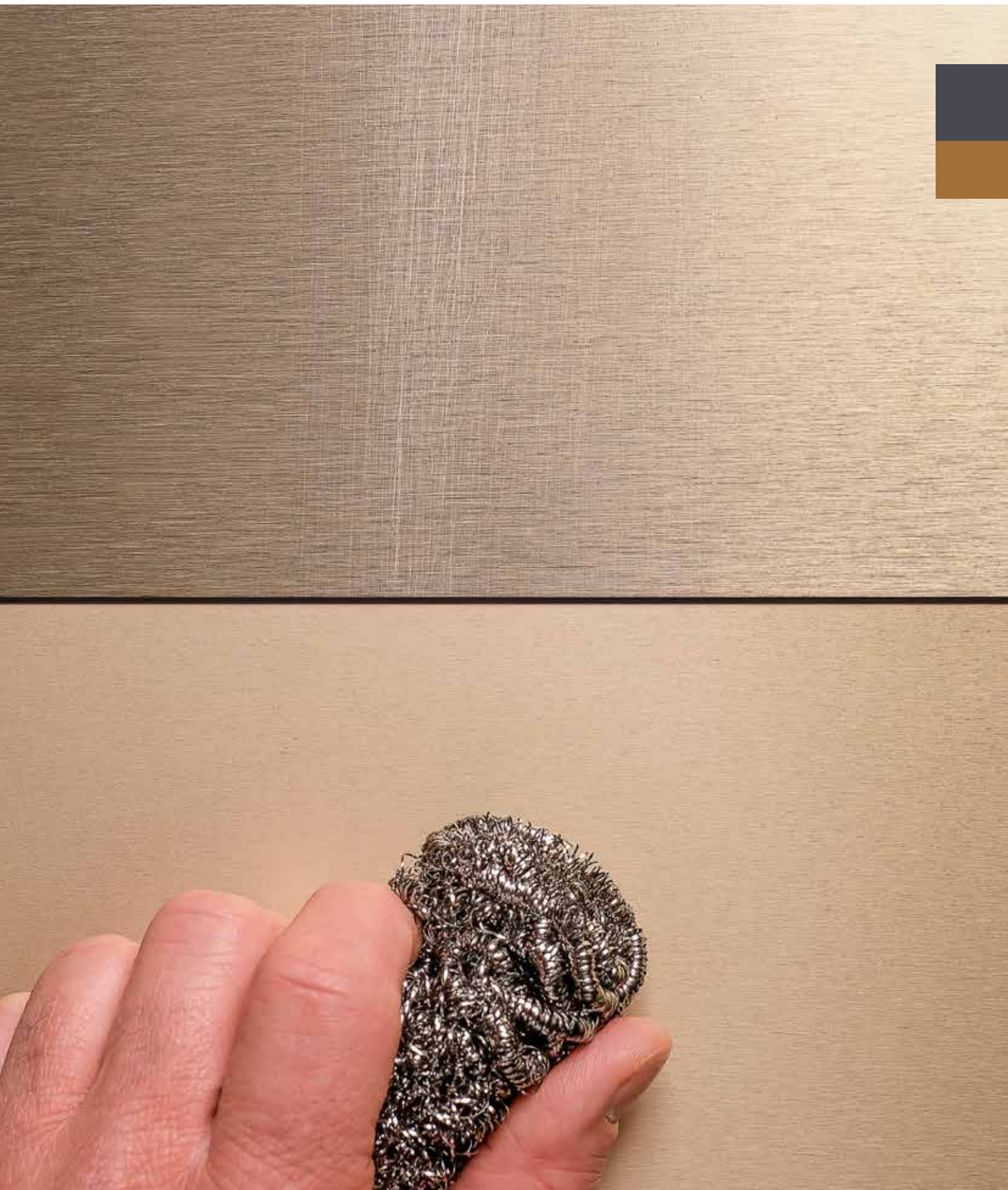
Depuis toujours, ce sont surtout les stratifiés à revêtement en métal réel et les panneaux magnétiques qui sont étroitement liés à la marque HOMAPAL. Toutefois à Herzberg am Harz (Basse-Saxe), ce matériau moderne se décline en plusieurs variantes.

Pour les architectes, les menuisiers et les ébénistes d'ameublement et de décoration intérieure, il constitue la base pour des aménagements hautement créatifs, qu'il s'agisse de bars, de clubs, d'hôtels, de restaurants ou de cabinets médicaux, de magasins ou de bateaux de croisière.



INHALT / CONTENT

HOMAPAL® SRM SCRATCH RESISTANT MATT	4 – 11
HOMAPAL® MAGNETHAFTPLATTEN HOMAPAL® MAGNETIC BOARDS	12 – 17
HOMAPAL® MELAMIN OHNE MAGNETHAFTKRAFT HOMAPAL® MELAMINE WITHOUT MAGNETIC EFFECT	18 – 19
HOMAPAL® METALL HOMAPAL® METAL	20 – 49
HOMAPAL® INDUSTRIAL LINE	50 – 51
HOMAPAL® PRODUKTINFORMATION HOMAPAL® PRODUCT INFORMATION	52 – 62



HOMAPAL® SRM

SCRATCH-RESISTANT MATT



Schon das bloße Auge erkennt den Unterschied: „Scratch-Resistant Matt“, kurz SRM, heißt die neue kratzunempfindliche HOMAPAL-Mattoberfläche mit den Antifingerprint-Eigenschaften.

Sie findet sich auf ausgewählten Aluminium-, Kupfer- und Messingdekoren in verschiedenen Strukturen und Farben, wie Taupe, Champagner oder Gold, sowie auf Magnethaftplatten in den Uni-Farben Macchiato, Hellgrau, Steingrau und Weiß.

Das spezielle Verfahren erzeugt eine supermatte Optik mit Antifingerprint-Funktion und besonderer Tiefenwirkung. Durch den Inert-Prozess entsteht eine ausgesprochen kratzunempfindliche Oberfläche mit regelmäßigen und damit widerstandsfähigen Strukturen in High-End-Qualität.

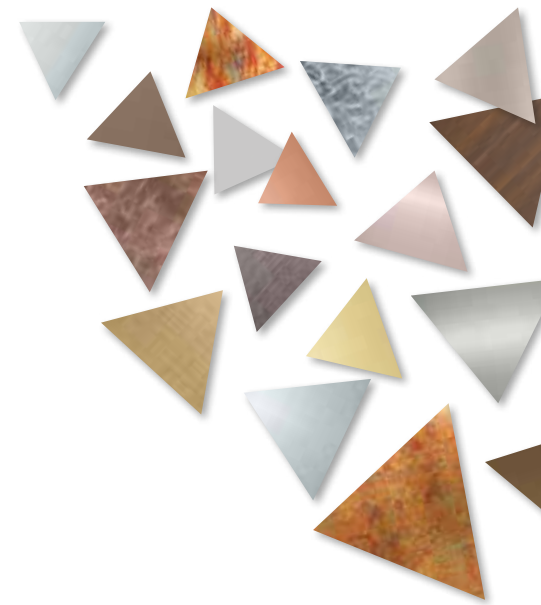
„Scratch-Resistant Matt“ ist in Anlehnung an die Beanspruchungsklasse 3 nach EN 438 für den horizontalen Einsatz geeignet, zum Beispiel bei Tresen im Messe- und Ladenbau oder Theken in Bars und Restaurants, bei Tischen und Arbeitsflächen im Büro oder der Küche, aber auch im Objektbereich, wie in Hotels.

The difference is even obvious to the naked eye: „Scratch-Resistant Matt“, SRM for short, is the name of HOMAPAL's new highly scratch-proof matt surface with anti-fingerprint finish.

It is provided on selected aluminium, copper and brass decors in various textures and colours, such as taupe, champagne or gold, as well as on magnetic boards in the plain colours of macchiato, light grey, stone grey and white.

The special technique creates an ultra-matt look with anti-fingerprint function and unique impression of depth. The inert process produces an extremely scratch-resistant surface with regular and, on this basis, hard-wearing textures in high-end quality.

„Scratch-Resistant Matt“ is suitable for horizontal use in line with duty class 3 under EN 438, e.g. for counters in exhibition-stand construction and shop fitting or counters in bars and restaurants, for tables and work surfaces in the office or kitchen, but also in the contract segment, such as in hotels.



La différence est perceptible même à l'œil nu : « Scratch-Resistant Matt » (SRM en abrégé) désigne la nouvelle surface mate HOMAPAL particulièrement résistante à la rayure, avec des propriétés anti-traces de doigts.

On la retrouve sur des décors sélectionnés en aluminium, cuivre et laiton, différentes structures et couleurs (taupe, champagne ou or) étant disponibles, ainsi que sur des panneaux magnétiques unis macchiato, gris clair, gris pierre et blanc.

Il donne une surface satinée affichant des propriétés anti-traces de doigts et une belle sensation de profondeur. Ce procédé inerte permet d'obtenir une surface haut de gamme, particulièrement résistante à la rayure, aux structures régulières et donc résistantes.

Par analogie avec la norme EN 438 (classe de résistance 3), « Scratch-Resistant Matt » convient à l'utilisation horizontale, par exemple sur les comptoirs pour un salon d'exposition, un magasin, des bars et restaurants, sur les tables et les plans de travail au bureau ou dans la cuisine, mais également dans les espaces professionnels, tels que dans les hôtels.

SRM – SCRATCH-RESISTANT MATT

SRM – SCRATCH-RESISTANT MATT



820/000 SRM

Alu-Gebürstet Softmatt Naturton
Alu Softmatt Natural



441 SRM

Alu-Strichmatt Naturton SRM
Alu Brushed Natural SRM



446 SRM

Alu-Strichmatt Stahlton SRM
Alu Brushed Steeltone SRM



444N SRM

Alu-Gebürstet Naturton SRM
Alu Brushed Natural SRM



682 SRM

Alu-Satiniert Stahlton SRM
Alu Satin Steeltone SRM

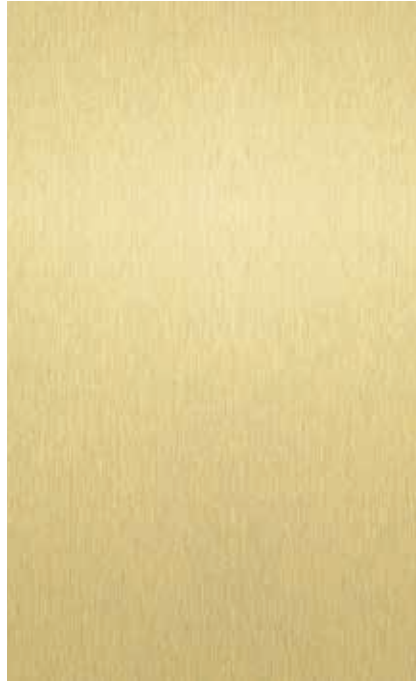
SRM – SCRATCH-RESISTANT MATT

SRM – SCRATCH-RESISTANT MATT



325 SRM

Alu-Strichmatt Champagnerton SRM
Alu Brushed Champagne SRM



442 SRM

Alu-Strichmatt Goldton SRM
Alu Brushed Goldtone SRM



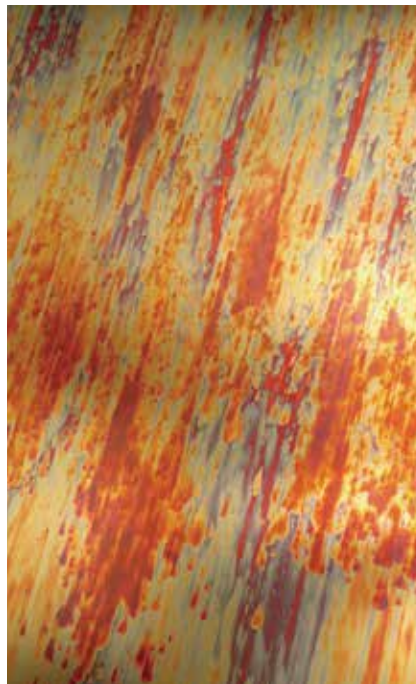
456 SRM

Alu-Strichmatt Bronzeton Medium SRM
Alu Brushed Medium Bronzeton SRM



434 SRM

Alu-Kreuzstrichmatt Goldton SRM
Alu Crossbrushed Goldtone SRM



695D SRM

Kupfer-Glatt Stratos Diagonal SRM
Copper Stratos Diagonal SRM



490 SRM

Kupfer-Glatt Antik SRM
Copper Antique SRM

SRM – SCRATCH-RESISTANT MATT

SRM – SCRATCH-RESISTANT MATT



800/200 SRM

Alu-Glatt Crush SRM
Alu Crush SRM



431 SRM

Alu-Kreuzstrichmatt Naturton SRM
Alu Crossbrushed Natural SRM



455/000 SRM

Alu-Strichmatt Dunkelgrau SRM
Alu Brushed Graphite SRM



447 SRM

Alu-Strichmatt Kupferton SRM (Auf Anfrage)
Alu Brushed Coppertone SRM



454 SRM

Alu-Strichmatt Rosé Gold SRM
Alu Brushed Rosegold SRM

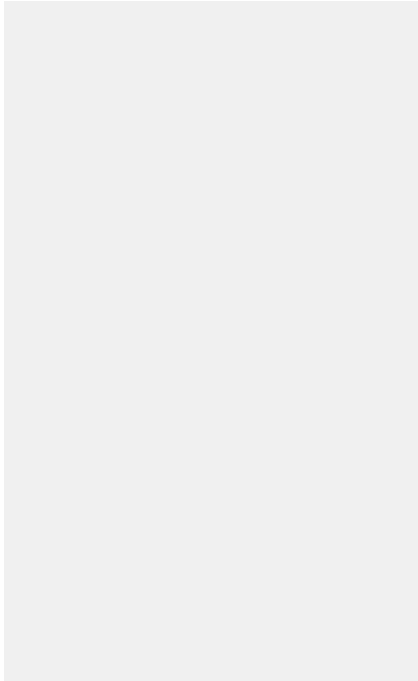


439 SRM

Alu-Kreuzstrichmatt Taupe SRM
Alu Crossbrushed Brownish Grey SRM

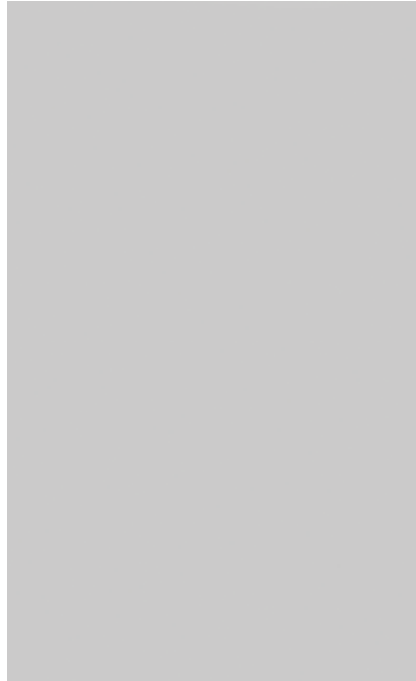
SRM – SCRATCH-RESISTANT MATT

SRM – SCRATCH-RESISTANT MATT



8296 SRM

Magnetaftplatte Weiß SRM
Magnetic Board White SRM



8298 SRM

Magnetaftplatte Hellgrau SRM
Magnetic Board Light Grey SRM



8295 SRM

Magnetaftplatte Steingrau SRM
Magnetic Board Stone Grey SRM



8231 SRM

Magnetaftplatte Alu Kreuzstrichmatt
Naturton SRM
Magnetic Board Alu Crossbrushed Natural SRM



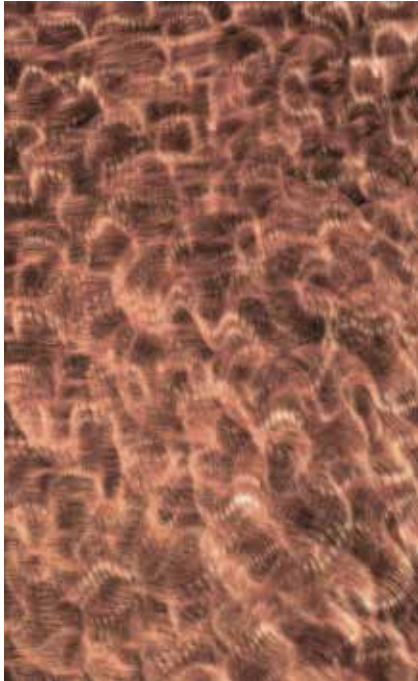
8293 SRM

Magnetaftplatte Macchiato SRM
Magnetic Board Macchiato SRM

NICHT BESCHREIBBAR
NOT DESCRIBABLE
NON DESCRIPTIBLE

SRM – SCRATCH-RESISTANT MATT

SRM – SCRATCH-RESISTANT MATT



401/200 SRM

Kupfer-Glatt Crush SRM
Copper Crush SRM



401/229 SRM

Kupfer-Glatt Crush Stipple SRM
Copper Crush Stipple SRM



451 SRM

Alu-Strichmatt Bronzeton SRM
Alu Brushed Bronzeton SRM



690/340 SRM

Kupfer Diamond Antique SRM
Copper Diamond Antique SRM



500/340 SRM

Messing Diamond Antique SRM
(Stoßfuge bei Breite von ca. 610 mm)
Brass Diamond Antique SRM
(vertical joint at abt. 610 mm)



ECHTE
MANUFAKTUROBERFLÄCHEN
TRUE MANUFACTURE SURFACES



HOMAPAL® MAGNETHAFTPLATTEN

HOMAPAL® MAGNETIC BOARDS

HOMAPAL® PANNEAUX MAGNÉTIQUES



HOMAPAL-Magnethaftplatten sind die perfekte Symbiose aus Funktionalität und Design. Dank einer in das Laminat integrierten Eisenfolie lassen sich auch größere Dokumente, Pläne, Zeichnungen und Poster, schwerere magnetische Borde oder modular einsetzbare Relings und Ablagen sicher daran befestigen. Die sehr hohe Haftkraft in Kombination mit der Beschreibbarkeit der Oberflächen in einer Vielzahl von Basis- und Trendfarben eröffnet vielfältige Einsatzmöglichkeiten.

Je nach Oberfläche und Dekor vereinen die HOMAPAL-Magnethaftplatten mehrere Funktionen. Einige eignen sich als Projektionsfläche, andere lassen sich mit handelsüblichen Boardmarkern beschreiben und mit einem trockenen Baumwoll- oder Mikrofasertuch rückstandslos sauber wischen. Die in der Schule üblichen Oberflächen Tafelschwarz und -grün sind mit Kreide beschreibbar.

HOMAPAL-Magnethaftplatten bieten sich überall dort an, wo Gegenstände oder Beschriftungen flexibel angebracht und spurlos wieder entfernt werden sollen: im Ladenbau, bei der Schaufenstergestaltung, für Displays und Informationstafeln, bei Büromöbeln, in Schulungs- und Seminarräumen.

HOMAPAL magnetic boards are the perfect symbiosis of functionality and design. Thanks to an iron foil integrated in the laminate, they also reliably hold large documents, plans, drawings and posters, heavier-type magnetic racks or modular system rails and storage surfaces. Extremely high magnetic holding power in conjunction with write-on surfaces in a wide range of basic and fashionable colours opens up a wealth of applications.

Depending on surface and decor, HOMAPAL magnetic boards combine a variety of functions. Some can be used as a projection screen, others can be written on with standard board markers and wiped clean without a trace using a dry cotton or micro-fibre cloth. The black and greenboard surfaces commonly used in schools can be written on with chalk.

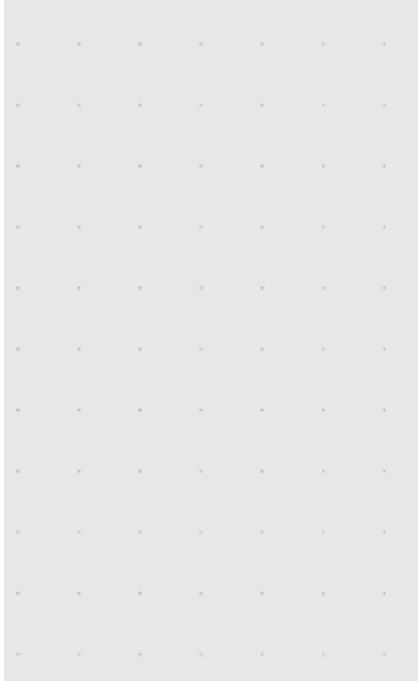
HOMAPAL magnetic boards make the ideal choice wherever flexibility is needed for affixing items or written information and then removing them again without a trace: in shopfitting, decorating shop windows, for displays and information boards, on office furniture, in training and seminar rooms.

Les panneaux magnétiques HOMAPAL sont la symbiose parfaite entre design et fonctionnalité. La feuille métallique intercalée au cœur du stratifié permet également de fixer en toute sécurité des documents de format plus grand, des plans, des croquis et des posters, de lourdes étagères aimantées ou des mains courantes et tablettes modulaires. Le pouvoir adhésif très élevé conjugué à la possibilité d'écrire sur les surfaces, disponibles en nombreuses couleurs basiques ou tendance, ouvre un large éventail d'applications.

En fonction de leur décor et de leur surface, les panneaux magnétiques HOMAPAL allient plusieurs fonctions. Certains peuvent servir d'écran de projection tandis que d'autres sont conçus pour l'écriture avec des marqueurs courants et peuvent être essuyés avec un chiffon sec en coton ou microfibrilles sans laisser de traces. Les tableaux noirs et verts, utilisés traditionnellement à l'école, sont prévus pour écrire à la craie dessus.

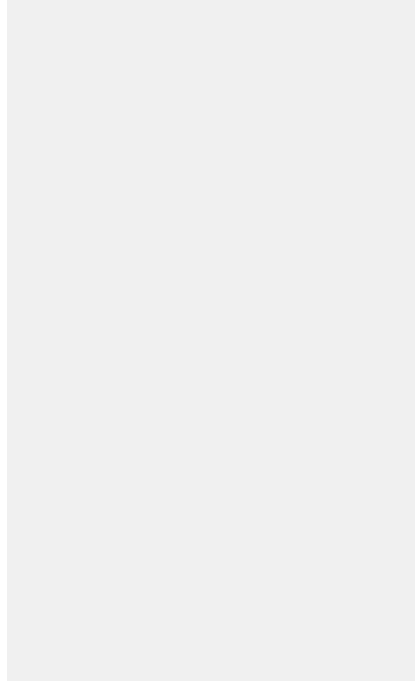
Les panneaux magnétiques HOMAPAL conviennent là où il est nécessaire de fixer rapidement des objets ou des inscriptions puis de les enlever sans laisser de traces: magasins, vitrines, écrans et panneaux d'informations, meubles de bureau, salles de séminaire et lieux de formation.

MAGNETHAFTPLATTEN MAGNETIC BOARDS



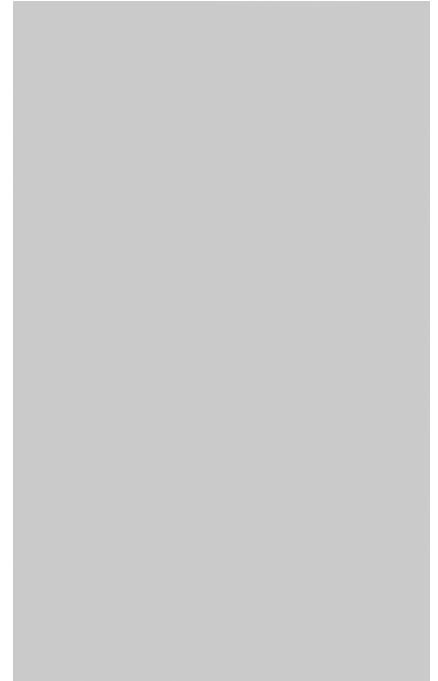
8202

Magnethaftplatte Weiß glänzend mit
Rasterpunkten / Boardmarker
*Magnetic Board White Glossy with
Grid Points/ Board Marker*



8206

Magnethaftplatte Weiß glänzend /
Boardmarker
*Magnetic Board White Glossy /
Board Marker*



8208

Magnethaftplatte Hellgrau glänzend /
Boardmarker
*Magnetic Board Light Grey Glossy /
Board Marker*



8231

Magnethaftplatte Alu Kreuzstrichmatt Naturton
Magnetic Board Crossbrushed Natural



8200

Magnethaftplatte beidseitig geschliffen
Magnetic Board for individual finish



8211

Magnethaftplatte Grün matt / Kreide
Magnetic Board Green Matt / Chalk

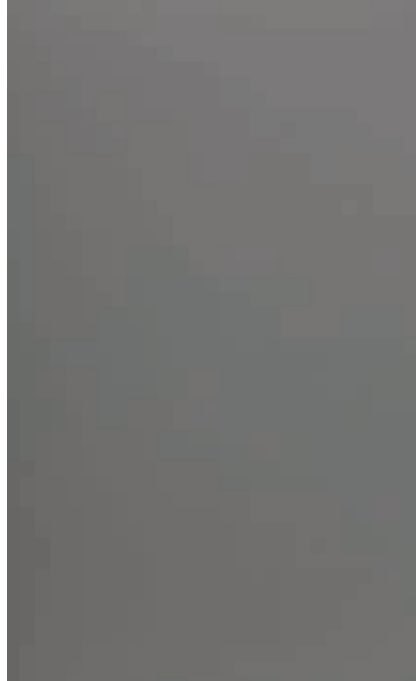
MAGNETHAFTPLATTEN

MAGNETIC BOARDS



8233

Magnethaftplatte Macchiato glänzend /
Boardmarker
*Magnetic Board Macchiato Glossy /
Board Marker*



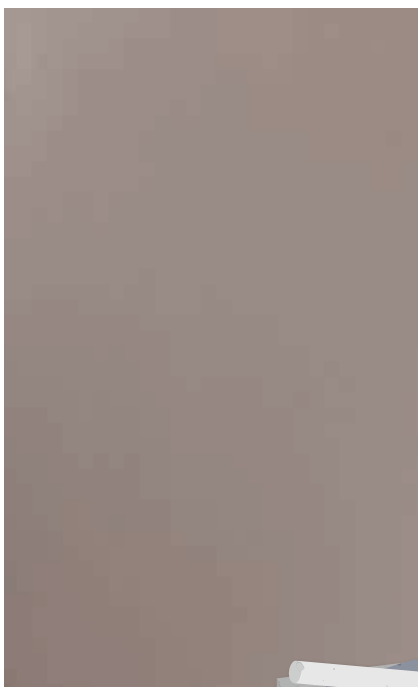
8224

Magnethaftplatte Steingrau glänzend /
Boardmarker
*Magnetic Board Stone Grey Glossy /
Board Marker*



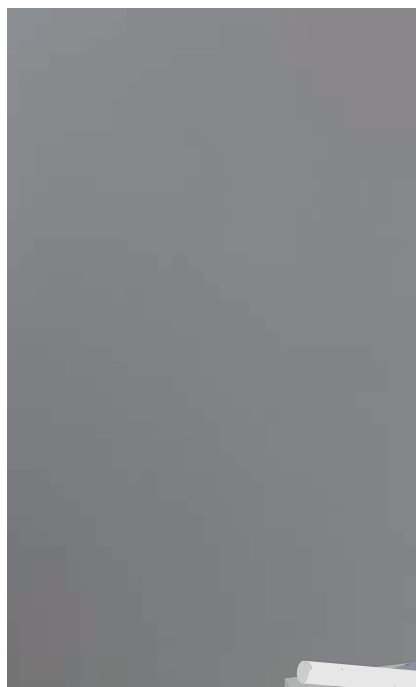
8267

Magnethaftplatte Schiefer Schwarz
Magnetic Board Slate Black



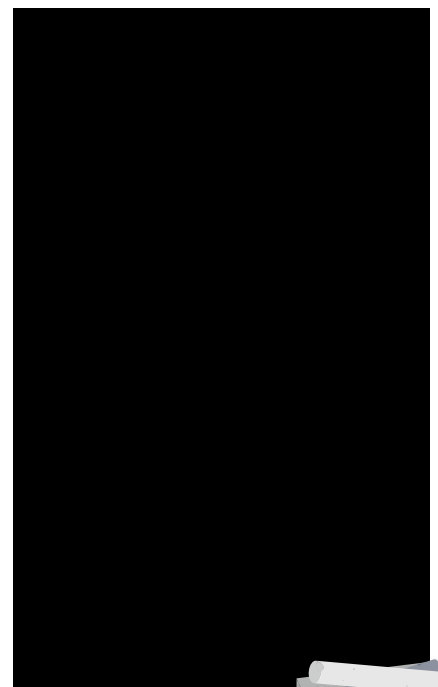
8234

Magnethaftplatte Macchiato matt / Kreide
Magnetic Board Macchiato Matt / Chalk



8225

Magnethaftplatte Steingrau matt / Kreide
Magnetic Board Stone Grey Matt / Chalk



8205

Magnethaftplatte Schwarz matt / Kreide
Magnetic Board Black Matt / Chalk

MAGNETHAFTPLATTEN

MAGNETIC BOARDS



NEU

8277
Magnethaftplatte Curry glänzend / Boardmarker
Magnetic Board Curry Glossy / Board Marker



8232
Magnethaftplatte Apfelgrün glänzend / Boardmarker
Magnetic Board Apple Green Glossy / Board Marker



NEU

8253
Magnethaftplatte Weinrot matt / Kreide
Magnetic Board Wine Red Matt / Chalk



NEU

8276
Magnethaftplatte Curry matt / Kreide
Magnetic Board Curry Matt / Chalk



NEU

8259
Magnethaftplatte Apfelgrün matt / Kreide
Magnetic Board Apple Green Matt / Chalk

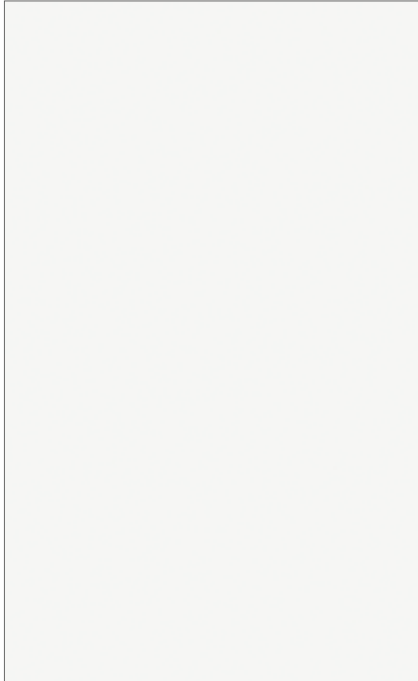


NEU

8214
Magnethaftplatte Rauchblau matt / Kreide
Magnetic Board Smokey Blue Matt / Chalk

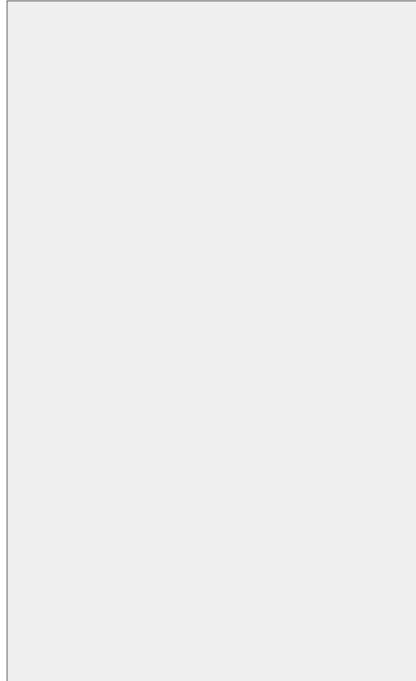
MAGNETHAFTPLATTEN – SPEZIAL

MAGNETIC BOARDS – SPECIAL



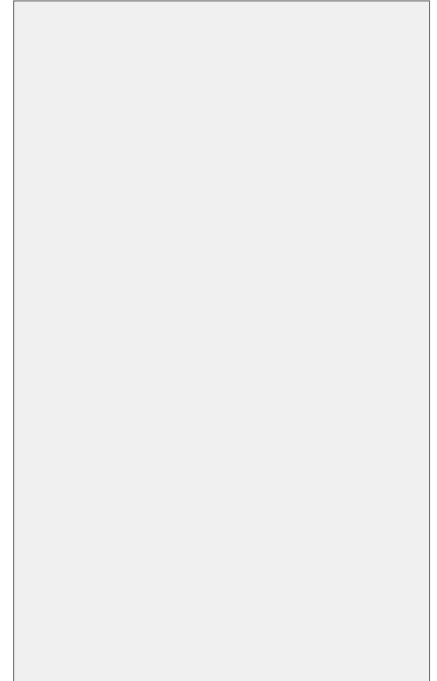
8207

Magnethaftplatte Weiß matt /
Projektionsfläche und Boardmarker
*Magnetic Board White Matt /
Projection and Board Marker*



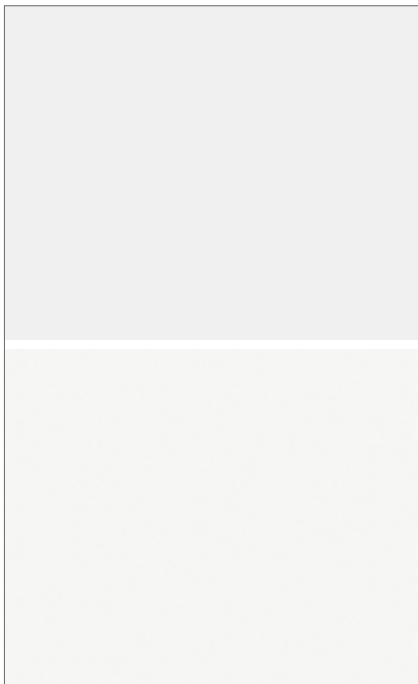
8206/GGZ011

Verbundelement Magnethaftplatte /
Weiß glänzend
*Bonded element Magnetic Board /
White Glossy*



8207/GGZ011

Verbundelement Magnethaftplatte / Weiß matt
Bonded element Magnetic Board / White Matt



KOMPAKTPLATTE MAGNET

MAGNETIC COMPACT SHEET

1 Produkt = 3 Funktionen und beidseitig verwendbar:

Die Kompaktplatte Magnet vereint bewährte Anwendungen in einer neuen Platte. Die Beschreibbarkeit und trockene Abwischbarkeit ist abhängig von der individuellen Nutzung, sowie der Handhabung der verwendeten Boardmarker. Von Zeit zu Zeit kann eine Grundreinigung gemäß technischer Daten erforderlich sein.

1 Product = 3 functions and useable on both sides:

The magnetic compact sheet combines several applications in one product. Write-on and dry-wipe ability depends on the specific application and on how the board markers are used. From time to time, it may be necessary to clean the boards back to their original state as described in the technical specifications.

8206/8207

Kompaktplatte magnethaftend
Compact sheet magnetic

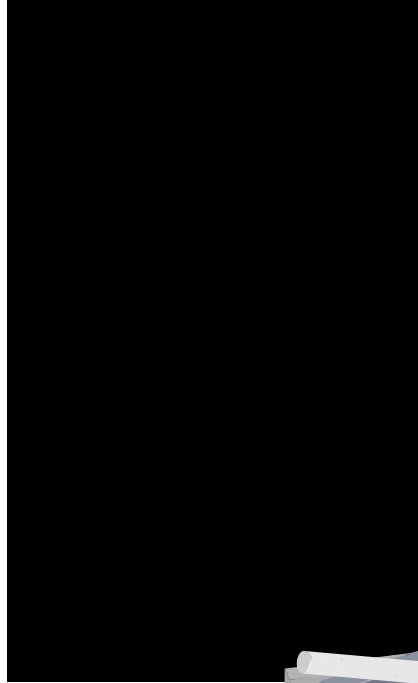
MELAMIN OHNE MAGNETHAFTKRAFT

MELAMINE WITHOUT MAGNETIC EFFECT



211/000U

Melamin Grün matt / Kreide
(ohne Magnethaftkraft)
*Melamine green Matt / Chalk
(without magnetic effect)*



205/000U

Melamin Schwarz matt / Kreide
(ohne Magnethaftkraft)
*Melamine Black Matt / Chalk
(without magnetic effect)*



205

Melamin Schiefer Schwarz
(ohne Magnethaftkraft)
*Melamine Slate Black
(without magnetic effect)*

8205 IM KREIDEGLÜCK

MIT MARCO VON WWW.KREIDEGLUECK.DE

*CHALK LETTERING ON 8205 BY MARCO
FROM WWW.KREIDEGLUECK.DE*

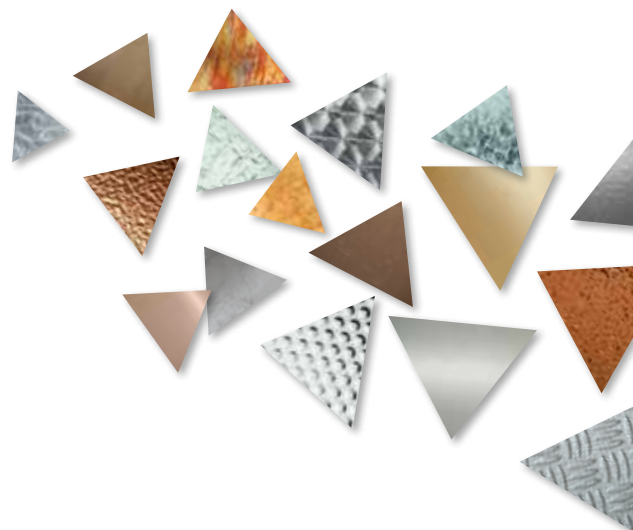




HOMAPAL® METALL

HOMAPAL® METAL

HOMAPAL® MÉTAL



Leuchtend warm oder kühl glänzend. Rustikal im Industrial Style, matt im Used-Look oder elegant mit graphischen Mustern. Neben allen technischen Vorteilen ist es vor allem der optische Aspekt, der bei HOMAPAL-Echtmetalllaminaten besticht.

HOMAPAL setzt dünn ausgewalzte Folien aus Aluminium, Kupfer, Messing und Edelstahl ein. Ein spezielles Prägeverfahren verleiht den Oberflächen ihre einzigartigen Strukturen. In der Manufaktur veredeln Mitarbeiter einige der Metalldekore gar in Handarbeit. Zusammen mit ihrer einzigartigen Farbwelt und dem prägnanten Glanz bieten die Metalle außergewöhnliche Haptik – eine unschlagbare Kombination, die sich kaum imitieren lässt.

Die HOMAPAL-Metallkollektion umfasst Dekore, die in ihrer Anmutung von klassisch bis modern, von edel bis vintage, von grob bis filigran reichen – jedes mit dem gleichen hohen Qualitätsanspruch.

Metalloberflächen von HOMAPAL sind schwer entflammbar gemäß IMO-Entscheidung MSC.307(88) - (FTP-Code 2010) Anlage 1, Teil 2*, Teil 5 (*=nicht anwendbar) und nach DIN EN 13501-1:2010-01 als B-s1, d0 klassifiziert. Die Dekore wurden nach DIN 717-1 auf die Abgabe von Formaldehyd untersucht und unterschreiten, sofern überhaupt nachweisbar, den Grenzwert der deutschen Chemikalienverordnung und den Richtwert des BGA für Innenräume.

Vibrant and warm or cool and shiny. Rustic in industrial style, matt in used look or elegant with graphic patterning. Besides all of the technical benefits, it is primarily the visual aspect that captivates with HOMAPAL's genuine-metal laminates.

HOMAPAL uses thinly rolled foils of aluminium, copper, brass and stainless steel. A special embossing technique gives the surfaces their unique texturing. In the manufacturing process, some of the metal decors are even finished by hand. Together with their unique range of colours and stunning lustre, these metals come with a feel that is truly exceptional – an unbeatable combination and hard to imitate.

The HOMAPAL metal collection features decors that range in look from classic to modern, from exquisite to vintage, from coarse to delicate – every one of them in the same high standard of quality.

Metal surfaces from HOMAPAL are flame-retardant in accordance with IMO resolution MSC.307(88) - (FTP Code 2010) Annex 1, Part 2, Part 5 (*=not applicable) and classified under DIN EN 13501-1:2010-01 as B-s1, d0. The decors have been tested for formaldehyde emission in accordance with DIN 717-1 and, where detectable at all, fall below the limit value defined in the German Chemicals Ordinance (Chemikalienverordnung) and the guide value set by the German Federal Health Agency (BGA) for indoor areas.*

Couleurs chatoyantes ou froides et brillantes. Industrial Style rustique, Used Look mat ou motifs graphiques élégants. Outre tous les avantages techniques, les stratifiés à revêtement en métal réel HOMAPAL se distinguent surtout par leur esthétique.

HOMAPAL utilise de minces feuilles d'acier inoxydable, de cuivre, de laiton ou d'aluminium laminées. Un procédé spécial confère aux surfaces leurs structures uniques. Dans la manufacture, les employés finissent même certains des décors métalliques à la main. Avec leurs nuances exceptionnelles et leur brillance remarquable, les métaux sont très agréables au toucher – une qualité inégalée, un concept inimitable.

La collection métallique HOMAPAL propose des décors élégants, classiques ou modernes, nobles ou vintage, grossiers ou fins, tous de qualité intransigeante.

Les surfaces métalliques HOMAPAL sont difficilement inflammables conformément aux normes d'essai Résolution MSC.307(88) de l'OMI - (recueil FTP 2010), annexe 1, partie 2, partie 5 (*=non applicable) et DIN EN 13501-1:2010-01 (classement de comportement au feu Euroclasse B-s1, d0). Les décors ont été testés quant à l'émission de formaldéhyde en vertu de la norme DIN 717-1 et, dans la mesure où elles sont quantifiables, les valeurs sont inférieures au seuil prescrit par le règlement allemand sur les substances/produits chimiques et aux recommandations du Bundesgesundheitsamt (BGA) pour l'intérieur.*



KUPFER / MESSING

COPPER / BRASS



630
Kupfer Relief Patiniert
Copper Black Patinated



636/502
Kupfer Moon Dunkel
Copper Moon Dark

KUPFER MOON DUNKEL

COPPER MOON DARK

Der „used look“, das Gebrauchte und Abgenutzte, das sich in diesem Dekor widerspiegelt, erzeugt eine Spannung, mit der der Innenausbau lebendige Impulse erfährt.

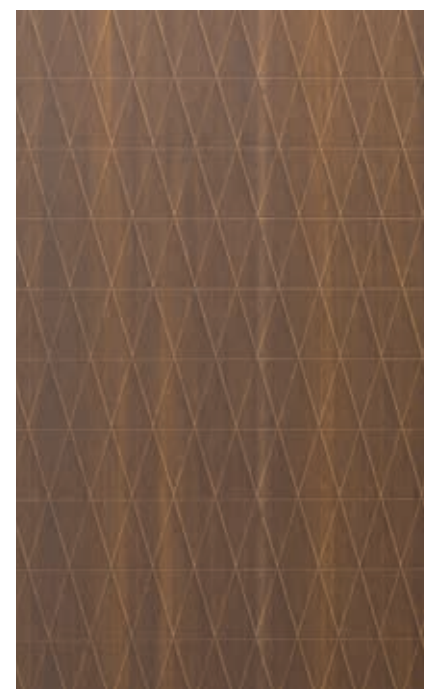
The „used look“ that is reflected in this decor creates a tension that is imbued with living impulses when used in interior design.



807/340
Alu Relief Diamond Bronzeton
Alu Diamond Bronzeton



690/340
Kupfer Diamond Antique
Copper Diamond Antique

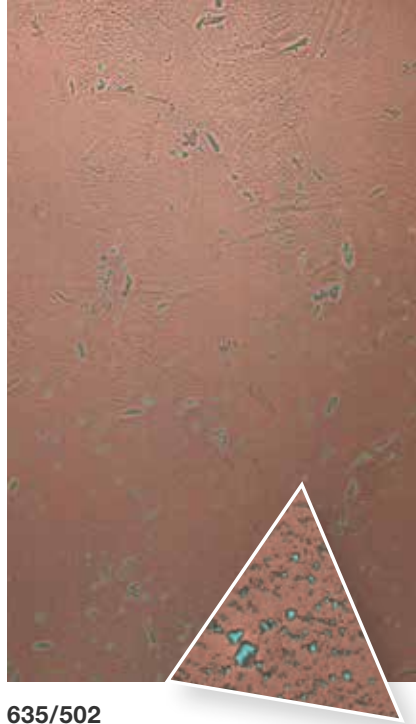


500/340
Messing Diamond Antique (Stoßfuge bei Breite von ca. 610 mm)
Brass Diamond Antique (vertical joint at abt. 610 mm)

KUPFER / MESSING COPPER / BRASS



637/502
Kupfer Moon Hell
Copper Moon Light



635/502
Kupfer Moon Türkis
Copper Moon Turquoise



500/502
Messing Moon
Brass Moon

(Stoßfuge bei Breite von ca. 610 mm)
(vertical joint at abt. 610 mm)

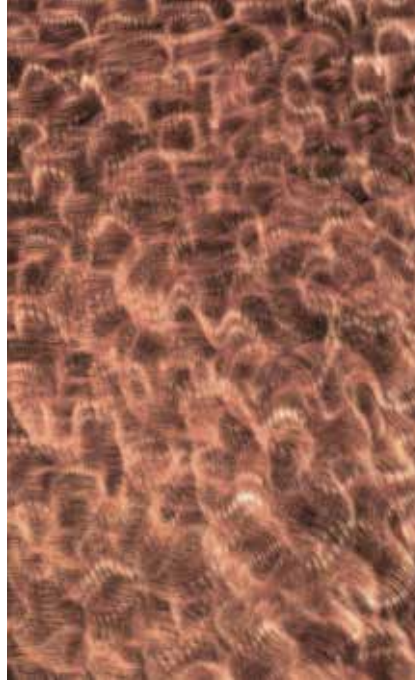


KUPFER / ALUMINIUM

COPPER / ALUMINIUM



800/200
Alu-Glatt Crush
Alu Crush



401/200
Kupfer-Glatt Crush
Copper Crush



401/229
Kupfer-Glatt Crush Stipple
Copper Crush Stipple

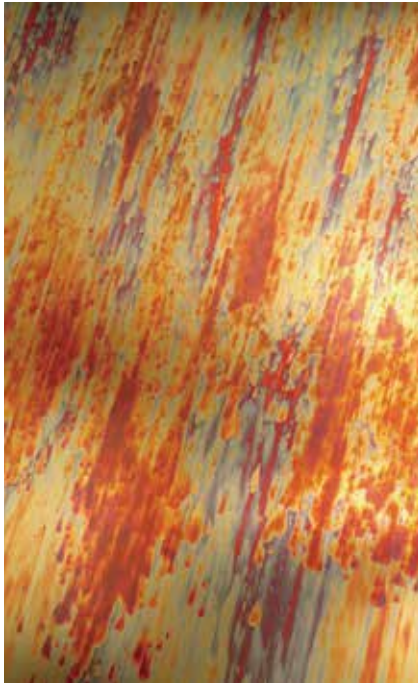


805/400
Alu-Relief Matrix Champagnerton
Alu Matrix Champagne



809/400
Alu-Relief Matrix Anthrazit
Alu Matrix Anthracite

KUPFER / MESSING COPPER / BRASS



695D
Kupfer-Glatt Stratos Diagonal
Copper Stratos Diagonal



500/491
Messing-Glatt Antik
Brass Plain Antique
(Stoßfuge bei Breite von ca. 610 mm)
(vertical joint at abt. 610 mm)



490
Kupfer-Glatt Antik
Copper Antique



622G
Kupfer-Relief Herbstlaub
Copper Autumn Leaves





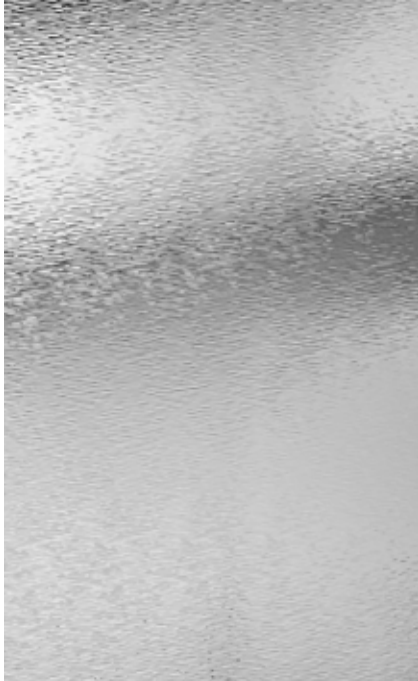
HANDWERKSKUNST

VON HOMAPAL®

CRAFTSMANSHIP BY HOMAPAL®

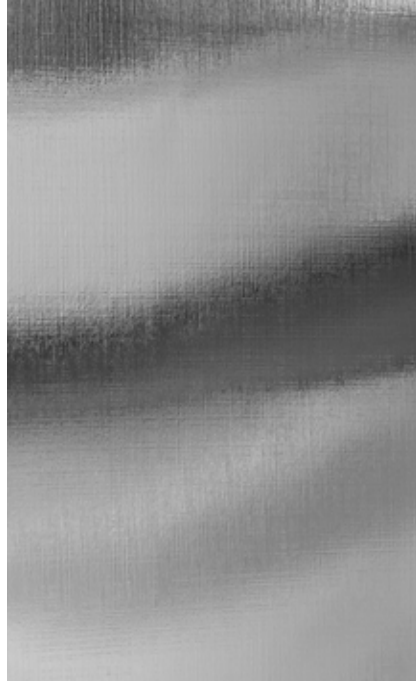
ALU-SPIEGELGLANZ

ALU-POLISHED



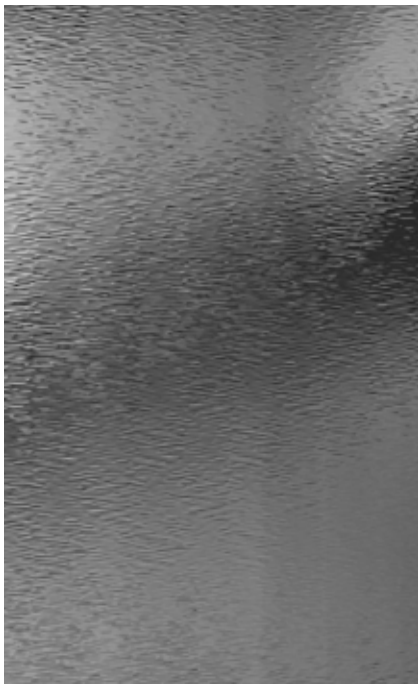
470/966

Alu-Spiegelglanz Cella Naturton
Alu Polished Cella Natural



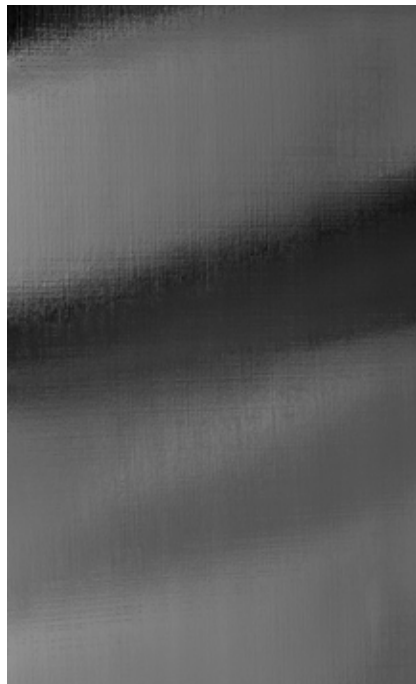
470/8226

Alu-Spiegelglanz Crossline Naturton
Alu Polished Crossline Natural



474/966

Alu-Spiegelglanz Cella Smokey Grey
Alu Polished Cella Smokey Grey

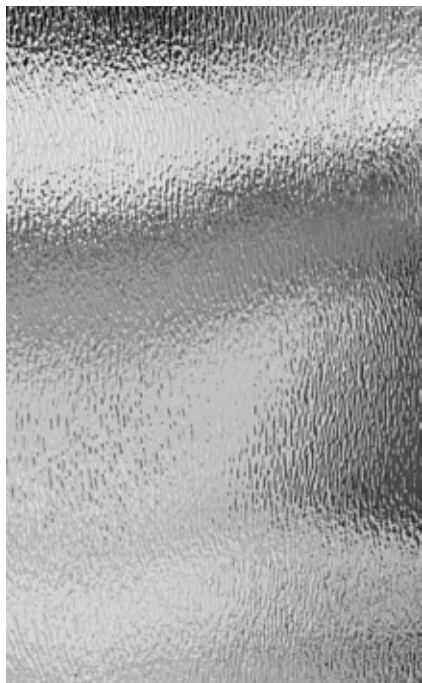


474/8226

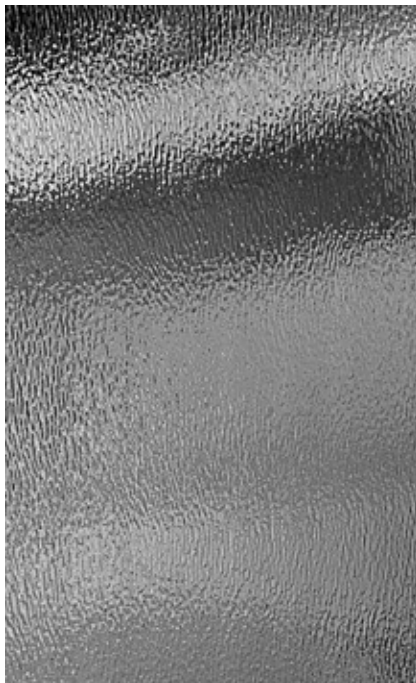
Alu-Spiegelglanz Smokey Grey
Alu Polished Smokey Grey

ALU-SPIEGELGLANZ

ALU-POLISHED

**470/124**

Alu-Spiegelglanz Cascade Naturton
Alu Polished Cascade Natural

**474/124**

Alu-Spiegelglanz Cascade Smokey Grey
Alu Polished Cascade Smokey Grey

**471/124**

Alu-Spiegelglanz Cascade Goldton
Alu Polished Cascade Goldtone

**477/124**

Alu-Spiegelglanz Cascade Kupferton
Alu Polished Cascade Coppertone

**473/124**

Alu-Spiegelglanz Cascade Tea
Alu Polished Cascade Tea

ALU-SPIEGELGLANZ

ALU-POLISHED



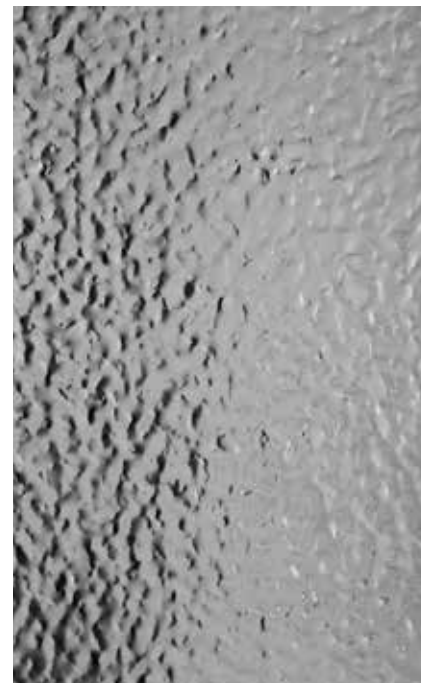
470/636

Alu-Spiegelglanz Lava Naturton
Alu Polished Lava Natural



474/636

Alu-Spiegelglanz Lava Smokey Grey
Alu Polished Lava Smokey Grey



475/636

Alu-Spiegelglanz Lava Gunmetal Matt
Alu Lava Gunmetal Matt



471/636

Alu-Spiegelglanz Lava Goldton
Alu Polished Lava Goldtone



477/636

Alu-Spiegelglanz Lava Kupferton
Alu Polished Lava Coppertone



473/636

Alu-Spiegelglanz Lava Tea
Alu Polished Lava Tea



ALU-SPIEGELGLANZ *ALU-POLISHED*



471/966

Alu-Spiegelglanz Cella Goldton
Alu Polished Cella Goldtone



477/966

Alu-Spiegelglanz Cella Kupferon
Alu Polished Cella Coppertone



473/966

Alu-Spiegelglanz Cella Tea
Alu Polished Cella Tea



470

Alu-Spiegelglanz Naturton Superior
Alu Polished Superior Natural



474

Alu-Spiegelglanz Smokey Grey
Alu Polished Smokey Grey



475

Alu-Spiegelglanz Gunmetal Matt
Alu Polished Gunmetal Matt

ALU-SPIEGELGLANZ

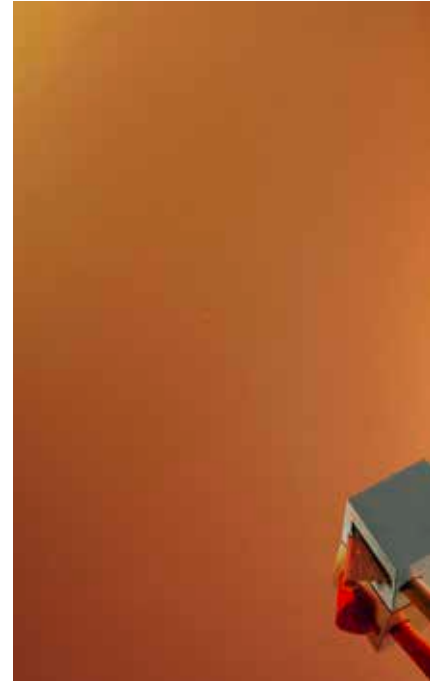
ALU-POLISHED



471
 Alu-Spiegelglanz Goldton
Alu Polished Goldtone



477
 Alu-Spiegelglanz Kupferton
Alu Polished Coppertone



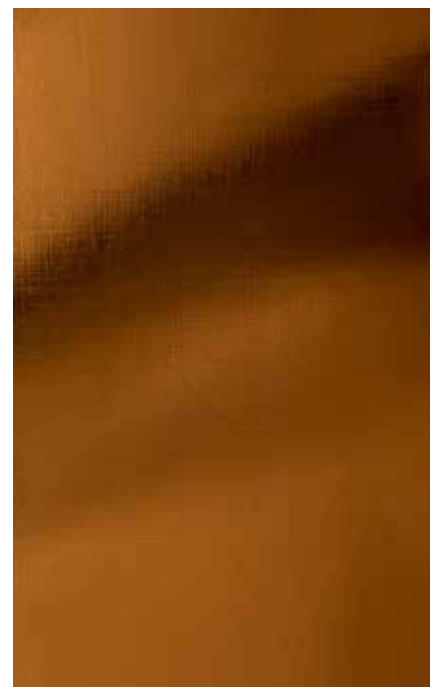
473
 Alu-Spiegelglanz Tea
Alu Polished Tea



471/8226
 Alu-Spiegelglanz Crossline Goldton
Alu Polished Crossline Goldtone



477/8226
 Alu-Spiegelglanz Crossline Kupferton
Alu Polished Crossline Coppertone



473/8226
 Alu-Spiegelglanz Crossline Tea
Alu Polished Crossline Tea

MESH

MESH



825/100
Alu-Relief Mesh Champagnerton
Alu Mesh Champagne



800/100
Alu-Relief Mesh
Alu Mesh Natural



470/100
Alu-Spiegelglanz Mesh Naturton
Alu Polished Mesh Natural



471/100
Alu-Spiegelglanz Mesh Goldton
Alu Polished Mesh Goldtone



809/101
Alu-Relief Mesh Vintage
Alu Mesh Vintage



459/100
Alu-Relief Mesh Anthrazit
Alu Mesh Anthracite

MESH

MESH



MESH

MESH

Unser MESH erhält seine authentische Ausstrahlung auf Grundlage natürlicher Materialien.

The authentic view of our MESH is based on natural materials.

451/100

Alu-Relief Mesh Bronzeton
Alu Mesh Bronzeton



STRICHMATT-STRUKTUR *BRUSHED-STRUCTURE*



434
Alu-Kreuzstrichmatt Goldton
Alu Crossbrushed Goldtone



431
Alu-Kreuzstrichmatt Naturton
Alu Crossbrushed Natural



439
Alu-Kreuzstrichmatt Taupe
Alu Crossbrushed Brownish Grey



802/970
Alu-Relief Martelé Goldton
Alu Martelé Goldtone



807/970
Alu-Relief Martelé Bronzeton
Alu Martelé Bronzeton



809/970
Alu-Relief Martelé Anthrazit
Alu Martelé Anthracite

STRICHMATT-STRUKTUR

BRUSHED-STRUCTURE



704/966

Alu-Relief Cella Goldton
Alu Brushed Cella Goldtone



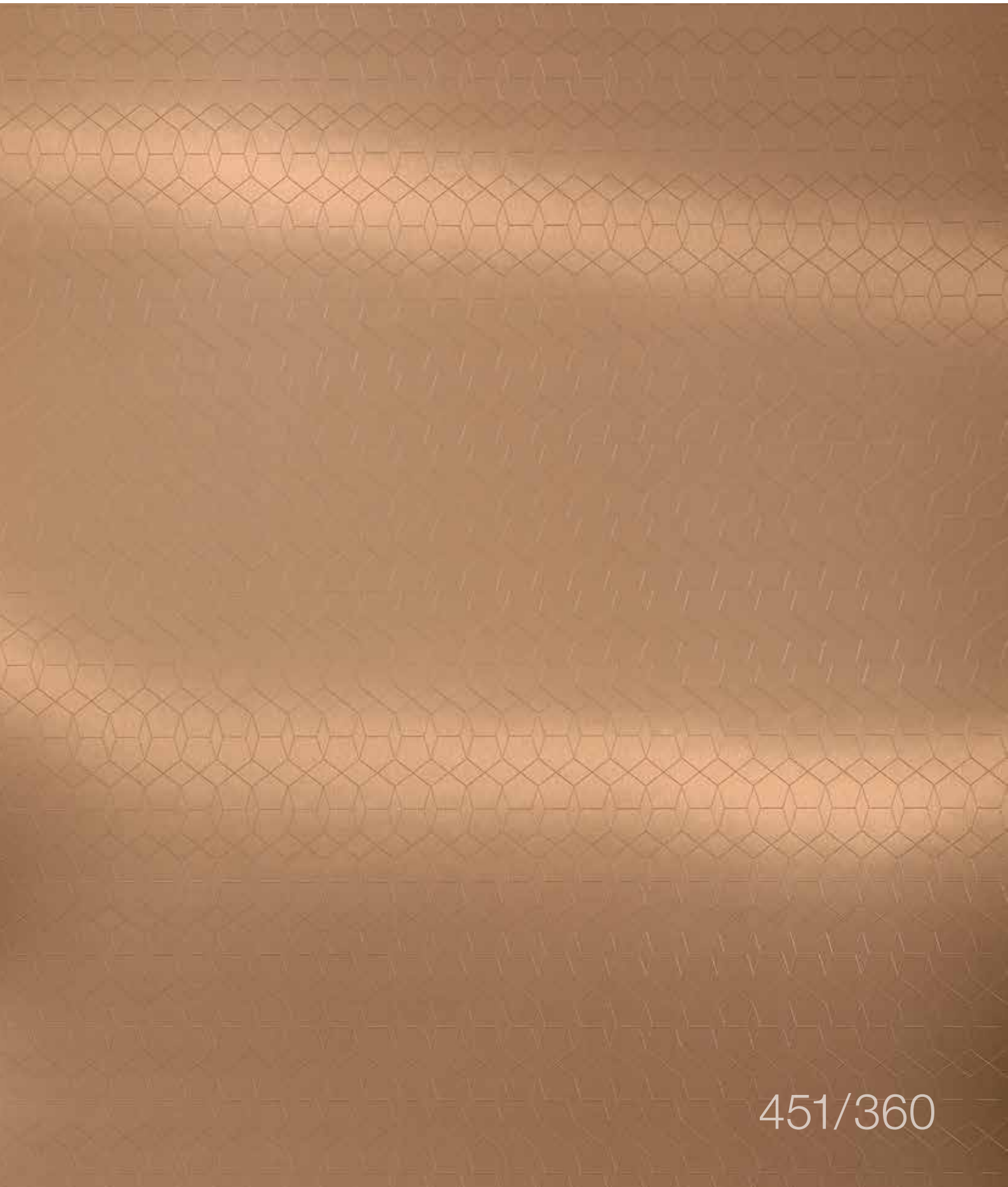
447/966

Alu-Relief Cella Kupfer-ton
Alu Cella Coppertone



448/966

Alu-Relief Cella Schwarz
Alu Cella Black



451/360

SAPPHIRE

SAPPHIRE



325/360

Alu-Strichmatt Sapphire Champagnerton
Alu Brushed Sapphire Champagne



454/360

Alu-Strichmatt Sapphire Rosé Gold
Alu Brushed Sapphire Rosegold



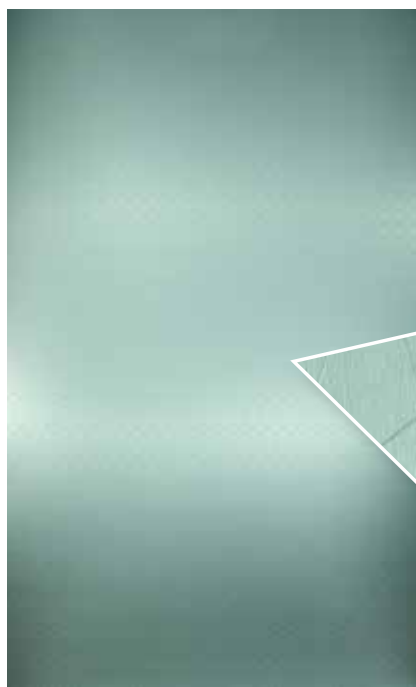
451/360

Alu-Strichmatt Sapphire Bronzeton
Alu Brushed Sapphire Bronzeton



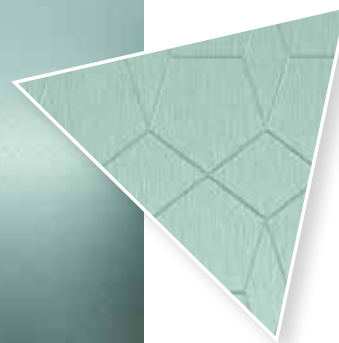
455/360

Alu-Strichmatt Sapphire Dunkelgrau
Alu Brushed Sapphire Graphite



332/360

Alu-Strichmatt Sapphire Oxygreen
Alu Brushed Sapphire Oxygen



NEW CRISP

NEW CRISP



NEU

800/252
Alu New Crisp
Alu New Crisp



804/252
Alu New Crisp Gold
Alu New Crisp Goldtone



834/252
Alu New Crisp Rose
Alu New Crisp Rose



832/252
Alu New Crisp Oxygen
Alu New Crisp Oxygen



809/252
Alu New Crisp Anthrazit
Alu New Crisp Anthracite



690/252
Kupfer New Crisp Antique
Copper New Crisp Antique



ALU STRICHMATT

ALU BRUSHED



441
Alu-Strichmatt Naturton
Alu Brushed Natural



444N
Alu-Gebürstet Naturton
Alu Brushed Natural



446
Alu-Strichmatt Stahlton
Alu Brushed Steeltone



456
Alu-Strichmatt Bronzeton Medium
Alu Brushed Medium Bronzeton



325
Alu-Strichmatt Champagnerton
Alu Brushed Champagne



442
Alu-Strichmatt Goldton
Alu Brushed Goldtone

ALU STRICHMATT

ALU BRUSHED



426/000

Alu-Longline Stahlton
Alu Longline Steeltone



425/000

Alu-Longline Champagnerton
Alu Longline Champagne



429/000

Alu-Longline Bronzeton
Alu Longline Bronzestone



682

Alu-Satiniert Stahlton
Alu Satin Steeltone



ALU STRICHMATT

ALU BRUSHED

**455/000**

Alu-Strichmatt Dunkelgrau
Alu Brushed Graphite

**448**

Alu-Strichmatt Schwarz
Alu Brushed Black

**454**

Alu-Strichmatt Rosé Gold
Alu Brushed Rosegold

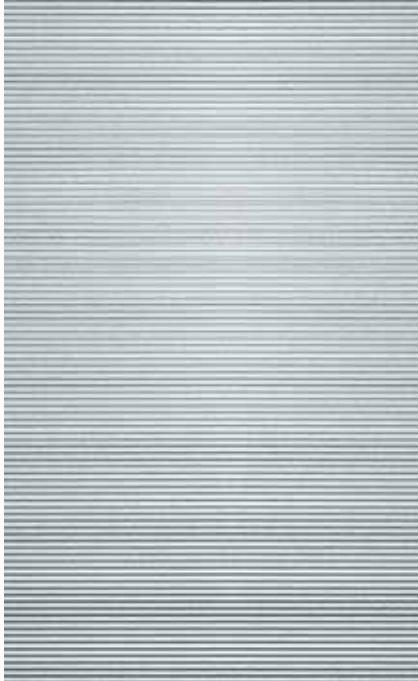
**447**

Alu-Strichmatt Kupfer-ton
Alu Brushed Copper-tone

**451**

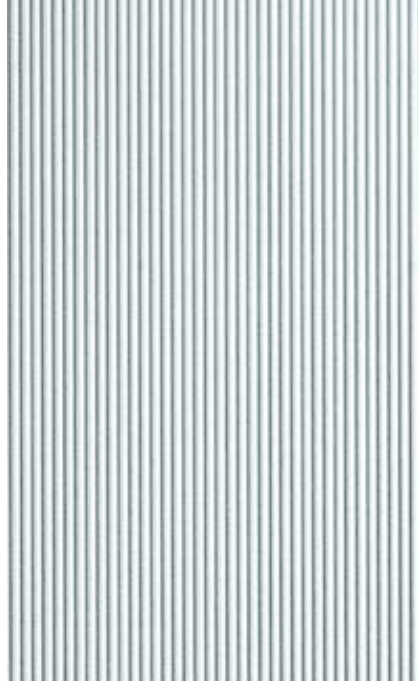
Alu-Strichmatt Bronzeton
Alu Brushed Bronze-tone

KLASSIKER CLASSICS



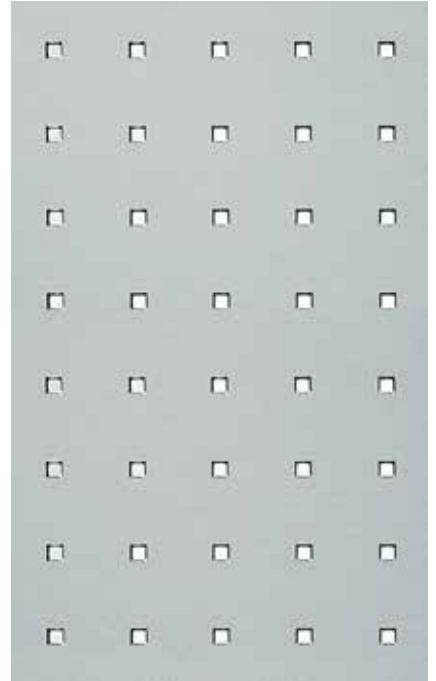
444/920N

Alu-Relief Riffel „quer“
Alu Riffel Horizontal Natural



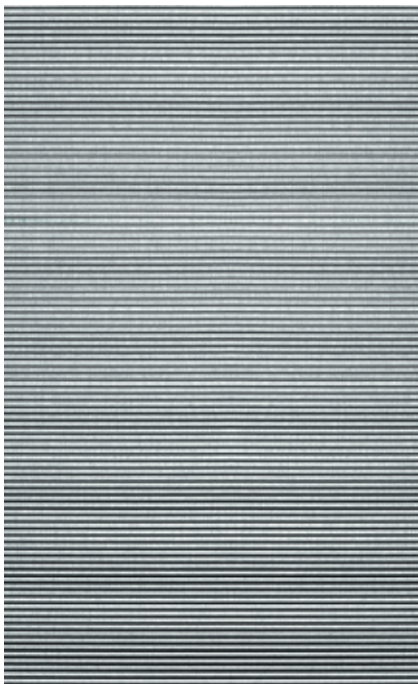
444/930N

Alu-Relief Riffel „längs“
Alu Riffel Vertical Natural



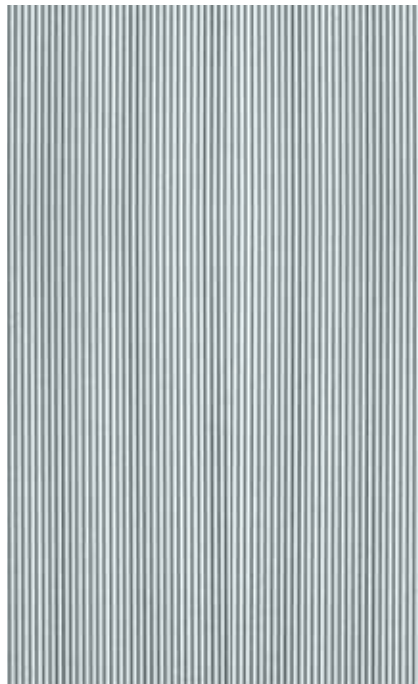
444/370N

Rivet III Naturton
Alu Rivet III Natural



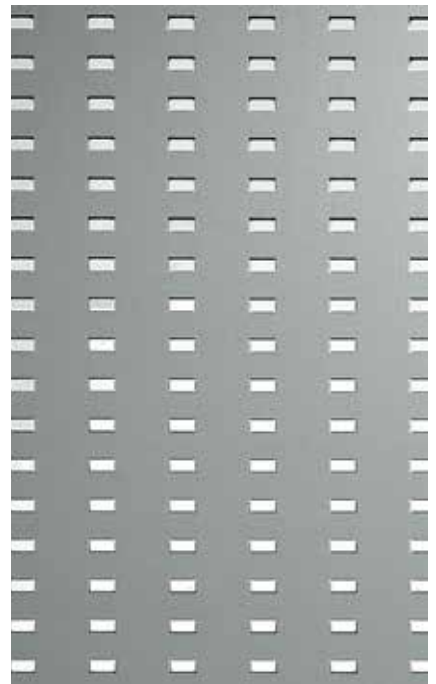
446/920

Alu-Relief Riffel „quer“ Stahlton
Alu Riffel Horizontal Steeltone



446/930

Alu-Relief Riffel „längs“ Stahlton
Alu Riffel Vertical Steeltone

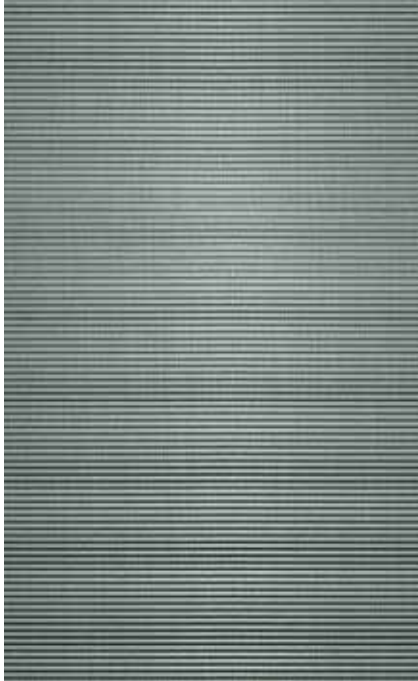


346/770N

Rivet V Stahlton
Rivet V Steeltone

bitte Rapport beachten, s. technische Daten
please note rapport as per technical data

KLASSIKER CLASSICS



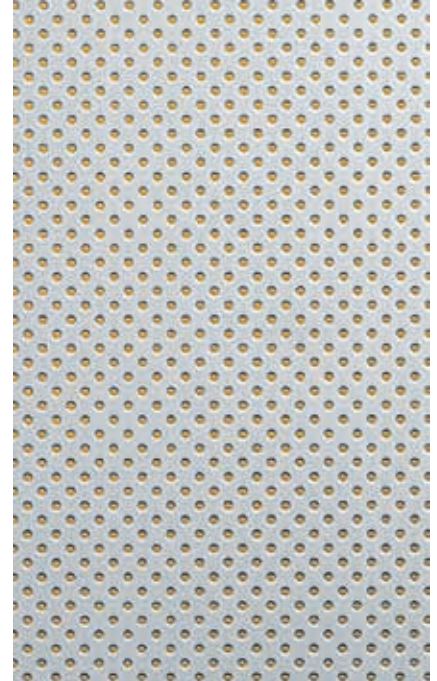
469/920N

Alu-Relief Riffel „quer“ Anthrazit
Alu Riffel Horizontal Anthracite



856

Alu-Relief Dots Stahlton
Alu Dots Steeltone



800/852

Alu-Relief Bico Small
Alu Bico Small



444/860N

Alu-Relief Footplate
Alu Brushed Natural Footplate



866

Alu-Relief Footplate Stahlton
Alu Footplate Steeltone



346/970N

Rivet Flora
Rivet Flora

bitte Rapport beachten, s. technische Daten
please note rapport as per technical data

KLASSIKER CLASSICS



820/000
Alu-Gebürstet Softmatt Naturton
Alu Softmatt Natural



791
Alu-Strichmatt Naturton Spezial
Alu Brushed Natural Special



796
Alu-Strichmatt Stahlton Spezial
Alu Brushed Steeltone Special



480/000
Alu-Spiegelglanz Normal Naturton
Alu Polished Standard Natural



485/000
Alu-Spiegelglanz Spezial Naturton
Alu Polished Special Natural



794
Alu-Strichmatt Goldton Spezial
Alu Brushed Goldtone Special

EDELSTAHL

STAINLESS STEEL



641/000

Edelstahl Gebürstet
Stainless Steel Brushed



600/600

Edelstahl Wheels
Stainless Steel Wheels



INDUSTRIAL LINE

INDUSTRIAL LINE



292/000
Concrete - Solid Grey
Concrete Solid Grey



293/000
Corten - Shipyard
Corten - Shipyard



291/000
Rust - Canyon
Rust - Canyon



292/000



HOMAPAL® PRODUKTINFORMATION

HOMAPAL® PRODUCT INFORMATION

INFORMATIONS SUR LE PRODUIT



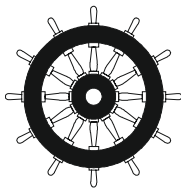
Klassifizierung des Brandverhaltens nach DIN EN 13501-1:2010-01 für die Kollektion Metall.

Fire classification according to DIN EN 13501-1:2010-01 for the collection Metal.



Klassifizierung Formaldehydabgabe nach DIN EN 717-1.

Classification formaldehyd release according to DIN EN 717-1.



IMO-zertifiziert: USCG Approval no.
Metall: 164.112/EC0736/118.083
Holz: 164.112/EC0736/118.173

*IMO-certified: USCG Approval no.
Metal: 164.112/EC0736/118.083
Veneer: 164.112/EC0736/118.173*



The mark of responsible forestry

Nur die als FSC® gekennzeichneten Produkte sind FSC® zertifiziert.

Only products marked with FSC® are FSC® certified.

mm

Dekor Decor	Name Name	Dicke Thickness	Format Size	Gegenzug Balancer	Seite Site
205	Melamin Schiefer Schwarz (ohne Magnethaftkraft) <i>Melamine Slate Black (without magnetic effect)</i>	1,0	a , b	012	18
205/000U	Melamin Schwarz matt / Kreide (ohne Magnethaftkraft) <i>Melamine Black Matt / Chalk (without magnetic effect)</i>	1,0	a , b	012	18
291/000	Rost - Canyon <i>Rust - Canyon</i>	1,0	e	F1130 1,0mm	50
292/000	Beton - Solid Grey <i>Concrete Solid Grey</i>	1,0	e	F1130 1,0mm	50
293/000	Corten - Shipyard <i>Corten - Shipyard</i>	1,0	e	F1130 1,0mm	50
211/000U	Melamin Grün matt / Kreide (ohne Magnethaftkraft) <i>Melamine green matt / Chalk (without magnetic effect)</i>	1,0	b	012	18
325	Alu-Strichmatt Champagnerton <i>Alu Brushed Champagne</i>	1,0	a , b	001	42
325 SRM	Alu-Strichmatt Champagnerton SRM <i>Alu Brushed Champagne SRM</i>	1,0	a , b	001 SR	7
325/360	Alu-Strichmatt Sapphire Champagnerton <i>Alu Brushed Sapphire Champagne</i>	1,0	a , b	001	39
332/360	Alu-Strichmatt Sapphire Oxygreen <i>Alu Brushed Sapphire Oxygreen</i>	1,0	a , b	001	39
346/770N	Rivet V Stahlton <i>Rivet V Steeltone</i>	1,0	a , b	016 / 014	46
346/970N	Rivet Flora *bitte Rapport beachten, s. technische Daten <i>Rivet Flora *please note rapport as per technical data</i>	1,0	a	016 / 014	47
401/200	Kupfer-Glatt Crush <i>Copper Crush</i>	1,3	a , b	009	25
401/200 SRM	Kupfer-Glatt Crush SRM <i>Copper Crush SRM</i>	1,3	a , b	009 SR	10
401/229	Kupfer-Glatt Crush Stipple <i>Copper Crush Stipple</i>	1,3	a , b	009	25
401/229 SRM	Kupfer-Glatt Crush Stipple SRM <i>Copper Crush Stipple SRM</i>	1,3	a , b	009 SR	10
425/000	Alu-Longline Champagnerton <i>Alu Longline Champagne</i>	1,0	a , b	001	43
426/000	Alu-Longline Stahlton <i>Alu Longline Steeltone</i>	1,0	a , b	001	43
429/000	Alu-Longline Bronzeton <i>Alu Longline Bronzestone</i>	1,0	a , b	001	43
431	Alu-Kreuzstrichmatt Naturton <i>Alu Crossbrushed Natural</i>	1,0	a , b	001	36
431 SRM	Alu-Kreuzstrichmatt Naturton SRM <i>Alu Crossbrushed Natural SRM</i>	1,0	a , b	001 SR	8
434	Alu-Kreuzstrichmatt Goldton <i>Alu Crossbrushed Goldtone</i>	1,0	a , b	001	36
434 SRM	Alu-Kreuzstrichmatt Goldton SRM <i>Alu Crossbrushed Goldtone SRM</i>	1,0	a , b	001 SR	7
439	Alu-Kreuzstrichmatt Taupe <i>Alu Crossbrushed Brownish Grey</i>	1,0	a , b	001	36
439 SRM	Alu-Kreuzstrichmatt Taupe SRM <i>Alu Crossbrushed Brownish Grey SRM</i>	1,0	a , b	001 SR	8
441	Alu-Strichmatt Naturton <i>Alu Brushed Natural</i>	1,0	a , b , e	001	42
441 SRM	Alu-Strichmatt Naturton SRM <i>Alu Brushed Natural SRM</i>	1,0	a , b	001 SR	6
442	Alu-Strichmatt Goldton <i>Alu Brushed Goldtone</i>	1,0	a , b	001	42
442 SRM	Alu-Strichmatt Goldton SRM <i>Alu Brushed Goldtone SRM</i>	1,0	a , b	001 SR	7
444N	Alu-Gebürstet Naturton <i>Alu Brushed Natural</i>	1,0	a , b	001	42
444N SRM	Alu-Gebürstet Naturton SRM <i>Alu Brushed Natural SRM</i>	1,0	a , b	001 SR	6
444/370N	Rivet III Naturton <i>Alu Rivet III Natural</i>	1,0	a , b	016 / 014	46

a = 2440 x 1220 mm
b = 3050 x 1220 mm
e = 3050 x 1300 mm

mm

Dekor <i>Decor</i>	Name <i>Name</i>	Dicke <i>Thickness</i>	Format <i>Size</i>	Gegenzug <i>Balancer</i>	Seite <i>Site</i>
444/860N	Alu-Relief Footplate <i>Alu Brushed Natural Footplate</i>	1,3	a , b	002	47
444/920N	Alu-Relief Riffel „quer“ <i>Alu Riffel Horizontal Natural</i>	0,9	a , b	001	46
444/930N	Alu-Relief Riffel „längs“ <i>Alu Riffel Vertical Natural</i>	0,9	a , b	001	46
446	Alu-Strichmatt Stahlton <i>Alu Brushed Steeltone</i>	1,0	a , b , e	001	42
446 SRM	Alu-Strichmatt Stahlton SRM <i>Alu Brushed Steeltone SRM</i>	1,0	a , b	001 SR	6
446/920	Alu-Relief Riffel „quer“ Stahlton <i>Alu Riffel Horizontal Steeltone</i>	0,9	a , b	001	46
446/930	Alu-Relief Riffel „längs“ Stahlton <i>Alu Riffel Vertical Steeltone</i>	0,9	a , b	001	46
447	Alu-Strichmatt Kupferton <i>Alu Brushed Coppertone</i>	1,0	a , b	001	45
447 SRM	Alu-Strichmatt Kupferton SRM (Auf Anfrage) <i>Alu Brushed Coppertone SRM (upon request)</i>	1,0	a , b	001 SR	8
447/966	Alu-Relief Cella Kupferton <i>Alu Cella Coppertone</i>	1,3	a , b	002	37
448	Alu-Strichmatt Schwarz <i>Alu Brushed Black</i>	1,0	a , b	001	45
448/966	Alu-Relief Cella Schwarz <i>Alu Cella Black</i>	1,3	a , b	002	37
451	Alu-Strichmatt Bronzeton <i>Alu Brushed Bronzestone</i>	1,0	a , b	001	45
451 SRM	Alu-Strichmatt Bronzeton SRM <i>Alu Brushed Bronzestone SRM</i>	1,0	a , b	001 SR	10
451/100	Alu-Relief Mesh Bronzeton <i>Alu Mesh Bronzestone</i>	1,3	a , b	002	35
451/360	Alu-Strichmatt Sapphire Bronzeton <i>Alu Brushed Sapphire Bronzestone</i>	1,0	a , b	001	39
454	Alu-Strichmatt Rosé Gold <i>Alu Brushed Rosegold</i>	1,0	a , b	001	45
454 SRM	Alu-Strichmatt Rosé Gold SRM <i>Alu Brushed Bronzestone SRM</i>	1,0	a , b	001 SR	8
454/360	Alu-Strichmatt Sapphire Rosé Gold <i>Alu Brushed Sapphire Rosegold</i>	1,0	a , b	001	39
455/000	Alu-Strichmatt Dunkelgrau <i>Alu Brushed Graphite</i>	1,0	a , b	001	45
455/000 SRM	Alu-Strichmatt Dunkelgrau SRM <i>Alu Brushed Graphite SRM</i>	1,0	a , b	001 SR	8
455/360	Alu-Strichmatt Sapphire Dunkelgrau <i>Alu Brushed Sapphire Graphite</i>	1,0	a , b	001	39
456	Alu-Strichmatt Bronzeton Medium <i>Alu Brushed Medium Bronzestone</i>	1,0	a , b	001	42
456 SRM	Alu-Strichmatt Bronzeton Medium SRM <i>Alu Brushed Medium Bronzestone SRM</i>	1,0	a , b	001 SR	7
459/100	Alu-Relief Mesh Anthrazit <i>Alu Mesh Anthracite</i>	1,3	a , b	002	34
469/920N	Alu-Relief Riffel „quer“ Anthrazit <i>Alu Riffel Horizontal Anthracite</i>	0,9	a , b	001	47
470	Alu-Spiegelglanz Naturton Superior <i>Alu Polished Superior Natural</i>	1,0	a , b	005 / 015	32
470/100	Alu-Spiegelglanz Mesh Naturton <i>Alu Polished Mesh Natural</i>	1,3	a	005 / 015	34
470/124	Alu-Spiegelglanz Cascade Naturton <i>Alu Polished Cascade Natural</i>	1,3	a	005	29
470/636	Alu-Spiegelglanz Lava Naturton <i>Alu Polished Lava Natural</i>	1,3	a	005 / 015	30
470/8226	Alu-Spiegelglanz Crossline Naturton <i>Alu Polished Crossline Natural</i>	1,3	a	005	28
470/966	Alu-Spiegelglanz Cella Naturton <i>Alu Polished Cella Natural</i>	1,3	a	005	28

mm

Dekor <i>Decor</i>	Name <i>Name</i>	Dicke <i>Thickness</i>	Format <i>Size</i>	Gegenzug <i>Balancer</i>	Seite <i>Site</i>
471	Alu-Spiegelglanz Goldton <i>Alu Polished Goldtone</i>	1,0	a , b	005 / 015	33
471/100	Alu-Spiegelglanz Mesh Goldton <i>Alu Polished Mesh Goldtone</i>	1,3	a	005 / 015	34
471/124	Alu-Spiegelglanz Cascade Goldton <i>Alu Polished Cascade Goldtone</i>	1,3	a	005	29
471/636	Alu-Spiegelglanz Lava Goldton <i>Alu Polished Lava Goldtone</i>	1,3	a	005 / 015	30
471/8226	Alu-Spiegelglanz Crossline Goldton <i>Alu Polished Crossline Goldtone</i>	1,3	a	005	33
471/966	Alu-Spiegelglanz Cella Goldton <i>Alu Polished Cella Goldtone</i>	1,3	a	005	32
473	Alu-Spiegelglanz Tea <i>Alu Polished Tea</i>	1,0	a , b	005 / 015	33
473/124	Alu-Spiegelglanz Cascade Tea <i>Alu Polished Cascade Tea</i>	1,3	a	005	29
473/636	Alu-Spiegelglanz Lava Tea <i>Alu Polished Lava Tea</i>	1,3	a	005 / 015	30
473/8226	Alu-Spiegelglanz Crossline Tea <i>Alu Polished Crossline Tea</i>	1,3	a	005	33
473/966	Alu-Spiegelglanz Cella Tea <i>Alu Polished Cella Tea</i>	1,3	a	005	32
474	Alu-Spiegelglanz Smokey Grey <i>Alu Polished Smokey Grey</i>	1,0	a , b	005 / 015	32
474/124	Alu-Spiegelglanz Cascade Smokey Grey <i>Alu Polished Cascade Smokey Grey</i>	1,3	a	005	29
474/636	Alu-Spiegelglanz Lava Smokey Grey <i>Alu Polished Lava Smokey Grey</i>	1,3	a	005 / 015	30
474/8226	Alu-Spiegelglanz Crossline Smokey Grey <i>Alu Polished Crossline Smokey Grey</i>	1,3	a	005	28
474/966	Alu-Spiegelglanz Cella Smokey Grey <i>Alu Polished Cella Smokey Grey</i>	1,3	a	005	28
475	Alu-Spiegelglanz Gunmetal Matt <i>Alu Polished Gunmetal matt</i>	1,0	a , b	005 / 015	32
475/636	Alu-Spiegelglanz Lava Gunmetal Matt <i>Alu Lava Gunmetal Matt</i>	1,3	a	005 / 015	30
477	Alu-Spiegelglanz Kupfer-ton <i>Alu Polished Coppertone</i>	1,0	a , b	005 / 015	33
477/124	Alu-Spiegelglanz Cascade Kupfer-ton <i>Alu Polished Cascade Coppertone</i>	1,3	a	005	29
477/636	Alu-Spiegelglanz Lava Kupfer-ton <i>Alu Polished Lava Coppertone</i>	1,3	a	005 / 015	30
477/8226	Alu-Spiegelglanz Crossline Kupfer-ton <i>Alu Polished Crossline Coppertone</i>	1,3	a	005	33
477/966	Alu-Spiegelglanz Cella Kupfer-ton <i>Alu Polished Cella Coppertone</i>	1,3	a	005	32
480/000	Alu-Spiegelglanz Normal Naturton <i>Alu Polished Standard Natural</i>	0,8	a , b	005 / 015	48
485/000	Alu-Spiegelglanz Spezial Naturton <i>Alu Polished Special Natural</i>	1,0	a , b	005 / 015	48
490	Kupfer-Glatt Antik <i>Copper Antique</i>	1,3	a , b	009	26
490 SRM	Kupfer-Glatt Antik SRM <i>Copper Antique SRM</i>	1,3	a , b	009 SR	7
500/340	Messing Diamond Antique (Stoßfuge bei Breite von ca. 610 mm) <i>Brass Diamond Antique (vertical joint at abt. 610 mm)</i>	1,3	a , b	009	23
500/340 SRM	Messing Diamond Antique (Stoßfuge bei Breite von ca. 610 mm) SRM <i>Brass Diamond Antique (vertical joint at abt. 610 mm) SRM</i>	1,3	a , b	009 SR	10
500/491	Messing-Glatt Antik (Stoßfuge bei Breite von ca. 610 mm) <i>Brass Plain Antique (vertical joint at abt. 610 mm)</i>	1,0	a , b	009	26
500/502	Messing Moon (Stoßfuge bei Breite von ca. 610 mm) <i>Brass Moon (vertical joint at abt. 610 mm)</i>	1,3	a	009	24
600/600	Edelstahl Wheels <i>Stainless Steel Wheels</i>	1,0	a	008	49

a = 2440 x 1220 mm
 b = 3050 x 1220 mm
 e = 3050 x 1300 mm

mm

Dekor <i>Decor</i>	Name <i>Name</i>	Dicke <i>Thickness</i>	Format <i>Size</i>	Gegenzug <i>Balancer</i>	Seite <i>Site</i>
622G	Kupfer-Relief Herbstlaub <i>Copper Autumn Leaves</i>	1,3	a	002	26
630	Kupfer-Relief Patiniert <i>Copper Black Patinated</i>	1,3	a	002	23
635/502	Kupfer Moon Türkis <i>Copper Moon Turquoise</i>	1,3	a	009	24
636/502	Kupfer Moon Dunkel <i>Copper Moon Dark</i>	1,3	a	009	23
637/502	Kupfer Moon Hell <i>Copper Moon Light</i>	1,3	a	009	24
641/000	Edelstahl Gebürstet <i>Stainless Steel Brushed</i>	0,8	a , b	007	49
682	Alu-Satiniert Stahlton <i>Alu Satin Steeltone</i>	1,0	a , b	001	43
682 SRM	Alu-Satiniert Stahlton SRM <i>Alu Satin Steeltone SRM</i>	1,0	a , b	001 SR	6
690/252	Kupfer New Crisp Antique <i>Copper New Crisp Antique</i>	1,3	a , b	009	40
690/340	Kupfer Diamond Antique <i>Copper Diamond Antique</i>	1,3	a , b	009	23
690/340 SRM	Kupfer Diamond Antique SRM <i>Copper Diamond Antique SRM</i>	1,3	a , b	009 SR	10
695D	Kupfer-Glatt Stratos Diagonal <i>Copper Stratos Diagonal</i>	1,3	a , b	009	26
695D SRM	Kupfer-Glatt Stratos Diagonal SRM <i>Copper Diamond Antique SRM</i>	1,3	a , b	009 SR	7
704/966	Alu-Relief Cella Goldton <i>Alu Cella Goldtone</i>	1,3	a , b	002	37
791	(791/000) Alu-Strichmatt Naturton Spezial <i>Alu Brushed Natural Special</i>	0,8	a , b	001	48
794	(794/000) Alu-Strichmatt Goldton Spezial <i>Alu Brushed Goldtone Special</i>	0,8	a , b	001	48
796	(796/000) Alu-Strichmatt Stahlton Spezial <i>Alu Brushed Steeltone Special</i>	0,8	a , b	001	48
800/100	Alu-Relief Mesh <i>Alu Mesh Natural</i>	1,3	a , b	002	34
800/200	Alu-Glatt Crush <i>Alu Crush</i>	1,0	a , b	001	25
800/200 SRM	Alu-Glatt Crush SRM <i>Alu Crush SRM</i>	1,0	a , b	001 SR	8
800/252	Alu-New Crisp <i>Alu New Crisp</i>	1,0	a , b	001	40
800/852	Alu-Relief Bico Small <i>Alu Bico Small</i>	1,3	a	002	47
802/970	Alu-Relief Martelé Goldton <i>Alu Martelé Goldtone</i>	1,0	a , b	002	36
804/252	Alu New Crisp Gold <i>Alu New Crisp Goldtone</i>	1,0	a , b	001	40
805/400	Alu-Relief Matrix Champagnerton <i>Alu Matrix Champagne</i>	1,3	a , b	002	25
807/340	Alu-Relief Diamond Bronzeton <i>Alu Diamond Bronzestone</i>	1,0	a , b	002	23
807/970	Alu-Relief Martelé Bronzeton <i>Alu Martelé Bronzestone</i>	1,0	a , b	002	36
809/101	Alu-Relief Mesh Vintage <i>Alu Mesh Vintage</i>	1,3	a , b	002	34
809/252	Alu New Crisp Anthrazit <i>Alu New Crisp Anthracite</i>	1,0	a , b	001	40
809/400	Alu-Relief Matrix Anthrazit <i>Alu Matrix Anthracite</i>	1,3	a , b	002	25
809/970	Alu-Relief Martelé Anthrazit <i>Alu Martelé Anthracite</i>	1,0	a , b	002	36
820/000	Alu-Gebürstet Softmatt Naturton <i>Alu Softmatt Natural</i>	0,8	a , b	001	48

mm

Dekor Decor	Name Name	Dicke Thickness	Format Size	Gegenzug Balancer	Seite Site
820/000 SRM	Alu-Gebürstet Softmatt Naturton SRM <i>Alu Softmatt Natural SRM</i>	0,8	a , b	001 SR	6
825/100	Alu-Relief Mesh Champagnerton <i>Alu Mesh Champagne</i>	1,3	a , b	002	34
832/252	Alu-New Crisp Oxygreen <i>Alu New Crisp Oxygreen</i>	1,0	a , b	001	40
834/252	Alu-New Crisp Rose <i>Alu New Crisp Rose</i>	1,0	a , b	001	40
856	Alu-Relief Dots Stahlton <i>Alu Dots Steeltone</i>	1,3	a , b	002	47
866	Alu-Relief Footplate Stahlton <i>Alu Footplate Steeltone</i>	1,3	a , b	002	47
8200	Magnetaftplatte beidseitig geschliffen <i>Magnetic Board for individual finish</i>	1,0	a , b	8200	14
8202	Magnetaftplatte Weiß glänzend mit Rasterpunkten / Boardmarker <i>Magnetic Board White Glossy With Grid Points (Board Marker)</i>	1,0	a , b	011	14
8205	Magnetaftplatte Schwarz matt / Kreide <i>Magnetic Board Black Matt / Chalk</i>	1,0	a , b	011	15
8206	Magnetaftplatte Weiß glänzend / Boardmarker <i>Magnetic Board White Glossy (Board Marker)</i>	1,0	a , b	011	14
8206/GGZ011	Verbundelement Magnetaftplatte Weiß glänzend RS GGZ 011 <i>Bonded element Magnetic Board White Glossy back balancer 011</i>	20,0	b	-	17
8206/8207	Kompaktplatte magnetaftend Weiß glänzend / Weiß matt <i>Magnetic compact sheet White Glossy / White Matt</i>	2,0	a	-	17
8207	Magnetaftplatte Weiß matt / Projektionsfläche und Boardmarker <i>Magnetic Board White Matt (Projection and Board Marker)</i>	1,0	a , b	011	17
8207/GGZ011	Verbundelement Magnetaftplatte Weiß matt RS GGZ 011 <i>Bonded element Magnetic Board White Matt back balancer 011</i>	20,0	b	-	17
8208	Magnetaftplatte Hellgrau glänzend / Boardmarker <i>Magnetic Board Light Grey Glossy (Board Marker)</i>	1,0	a , b	011	14
8211	Magnetaftplatte Grün matt / Kreide <i>Magnetic Board Green Matt / Chalk</i>	1,0	a , b	011	14
8214	Magnetaftplatte Rauchblau matt / Kreide <i>Magnetic Board Smokey Blue Matt / Chalk</i>	1,0	a , b	011	16
8224	Magnetaftplatte Steingrau glänzend / Boardmarker <i>Magnetic Board Stone Grey Glossy (Board Marker)</i>	1,0	a , b	011	15
8225	Magnetaftplatte Steingrau matt / Kreide <i>Magnetic Board Stone Grey Matt / Chalk</i>	1,0	a , b	011	15
8231	Magnetaftplatte Alu Kreuzstrichmatt <i>Magnetic Board Alu Cross-Brushed Natural</i>	1,3	a , b	011	14
8231 SRM	Magnetaftplatte Alu Kreuzstrichmatt Naturton SRM <i>Magnetic Board Alu Cross-Brushed Natural SRM</i>	1,3	a , b	011 SR	9
8232	Magnetaftplatte Apfelgrün glänzend / Boardmarker <i>Magnetic Board Apple Green Glossy (Board Marker)</i>	1,0	a , b	011	16
8233	Magnetaftplatte Macchiato glänzend / Boardmarker <i>Magnetic Board Macchiato Glossy (Board Marker)</i>	1,0	a , b	011	15
8234	Magnetaftplatte Macchiato matt / Kreide <i>Magnetic Board Macchiato Matt / Chalk</i>	1,0	a , b	011	15
8253	Magnetaftplatte Weinrot matt / Kreide <i>Magnetic Board Wine Red Matt / Chalk</i>	1,0	a , b	011	16
8259	Magnetaftplatte Apfelgrün matt / Kreide <i>Magnetic Board Apple Green Matt / Chalk</i>	1,0	a , b	011	16
8267	Magnetaftplatte Schiefer Schwarz <i>Magnetic Board Slate Black</i>	1,0	b	011	15
8276	Magnetaftplatte Curry matt / Kreide <i>Magnetic Board Curry Matt / Chalk</i>	1,0	a , b	011	16
8277	Magnetaftplatte Curry glänzend / Boardmarker <i>Magnetic Board Curry Glossy (Board Marker)</i>	1,0	a , b	011	16
8293 SRM	Magnetaftplatte Macchiato SRM <i>Magnetic Board Macchiato SRM</i>	1,0	a , b	011 SR	9
8295 SRM	Magnetaftplatte Steingrau SRM <i>Magnetic Board Stone Grey SRM</i>	1,0	a , b	011 SR	9
8296 SRM	Magnetaftplatte Weiß SRM <i>Magnetic Board White SRM</i>	1,0	a , b	011 SR	9
8298 SRM	Magnetaftplatte Hellgrau SRM <i>Magnetic Board Light Grey SRM</i>	1,0	a , b	011 SR	9

HOMAPAL® **AQUARIS SpaSystem**

...SYSTEMATISCH GUT FÜR EIN PERFEKTES BAD

Das innovative HOMAPAL® **AQUARIS** Board bietet in Räumen mit hohen Ansprüchen perfekte optische und technische Eigenschaften. Die Dekorvielfalt des Bad-systems eröffnet ästhetisch ganz neue Möglichkeiten und bringt Lebens ins Bad.

Sie möchten mehr über HOMAPAL® **AQUARIS** erfahren?

Sprechen Sie uns an!

interzum

Award

Best of the best

PRODUKTINFORMATIONEN (AUSZUG)

Dieser Auszug aus den technischen Informationen dient nur als Orientierung und darf nicht als Grundlage für die Verarbeitung herangezogen werden. Ausführliche technische Informationen zu den einzelnen Produkten sind im Internet unter www.homapal.de oder direkt bei HOMAPAL erhältlich.

Plattenmaße:

Siehe Symbole unter den Dekoren in der Dekorübersicht (Seiten 54–58).

Plattenstärken:

Je nach Fertigungstechnik 0,8 – 1,3 mm. Kompaktplatten dekorabhängig bis max. 10 mm auf Anfrage.

Temperaturbelastung:

Dekorabhängig von 40 bis max. 80 °C.

Hygiene / Reinigung:

HOMAPAL-Metalllamine weisen eine geschlossene hygienische Oberfläche auf.

HOMAPAL-Metalllamine lassen sich gut mit Wasser und Seifenlauge reinigen. Zur Reinigung sollte immer ein weiches, nicht fusselfühendes Tuch benutzt werden. Stark alkalische, stark saure sowie Reinigungsmittel mit scheuernden Bestandteilen dürfen nicht verwendet werden. Es dürfen keine auf Lösemittel basierenden Reinigungsmittel eingesetzt werden.

Reinigungsmittel sollten nur nach Rücksprache mit der HOMAPAL-Anwendungstechnik eingesetzt werden.

HOMAPAL-Magnethaftplatten weisen eine geschlossene hygienische Oberfläche auf.

Aufgrund der spezifischen Oberflächeneigenschaften der einzelnen Varianten verweisen wir auf unsere technischen Datenblätter.

Zur Reinigung kann, je nach Variante, ein Baumwolltuch oder Microfasertuch

verwendet werden. Keinesfalls dürfen rückfettende Reiniger wie beispielsweise Geschirreiniger verwendet werden.

Reinigungsmittel sollten nur nach Rücksprache mit der HOMAPAL-Anwendungstechnik eingesetzt werden.

Brandverhalten:

HOMAPAL-Metalllamine sind schwerentflammbar gemäß IMO-Entschließung MSC.307(88) - (FTP-Code 2010) Anlage 1, Teil 2*, Teil 5. (*= nicht anwendbar).

Die Produkte tragen das „Steuerrad-Symbol“ und die US Coast Guard Approval no. 118.447-00.

Klassifizierung des Brandverhaltens gemäß DIN EN 13501-1:2010-01:
HOMAPAL-Metalllamine: B – s1 – d0

Diese Eigenschaften gelten ausdrücklich nur für das Laminat. Trägermaterialien, Klebstoffe etc. müssen gesondert beurteilt werden. Bitte beachten Sie dazu auch unsere umfangreichen, technischen Informationen.

Formaldehyd:

Die HOMAPAL-Kollektionen Metall und Magnethaftplatten wurden nach DIN EN 717-1 auf die Abgabe von Formaldehyd untersucht und unterschreiten, sofern überhaupt nachweisbar, den Grenzwert der deutschen Chemikalienverbotsverordnung und den Richtwert des BGA für Innenräume.

Verarbeitung:

HOMAPAL-Lamine lassen sich wie alle normalen Schichtpressstoffplatten (HPL) mit hartmetallbestückten Werkzeugen sägen, fräsen und bohren.

Bei der Bearbeitung der Edelstahl-Lamine und Magnethaftplatten beachten Sie bitte unsere detaillierten, technischen Hinweise.

HOMAPAL-Lamine können mit handelsüblichen Klebern und Leimen, die auch bei normalem HPL verwendet werden, auf übliche Trägermaterialien geklebt werden (Ausnahme: Harnstoffkleber nicht verwenden!).

HOMAPAL-Magnethaftplatten sollten entweder mit Kontaktkleber oder mit Klebern mit einem hohen Feststoffanteil verklebt werden.

Die maximalen Presstemperaturen und -drücke, die für die einzelnen Produkte in unseren technischen Informationen angegeben werden, sind zu beachten.

Sonderanfertigungen:

Mengenabhängig möglich.

Alle HOMAPAL-Lamine sind mit einer Schutzfolie gegen Beschädigungen während des Transports versehen. Während HOMAPAL-Metalllamine und HOMAPAL-Magnethaftplatten grundsätzlich nur für den vertikalen Einsatz im dekorativen Bereich empfohlen werden, können Edelstahl-Lamine auch bedingt horizontal eingesetzt werden.

HOMAPAL-SRM kann horizontal eingesetzt werden. Beachten Sie hierzu unsere gesonderten technischen Daten.

Ein Einsatz in Feuchträumen kann nicht empfohlen werden. Nähere Einzelheiten erfahren Sie von unserer Anwendungstechnik.

Unsere Produkte, insbesondere die Oberfläche SRM, unterliegen einer ständigen technischen Weiterentwicklung. Daher sind Änderungen des Lieferprogramms jederzeit möglich. Bitte fordern Sie vor der Verarbeitung aktuelle Informationen sowie unser technisches Datenblatt an.

Stand Januar 2020

PRODUCT INFORMATION (EXTRACT)

This excerpt from the set of technical information is intended for guidance only and must not be used as any basis for processing HOMAPAL products. Detailed technical information on the various products is available on the Internet at www.homapal.com or from HOMAPAL direct.

Board panel sizes:

Refer to symbols provided with the decors in the decor overview (Pages 54–58).

Board panel thicknesses:

Depending on production method, 0.8 – 1.3 mm.

For some decors, compact boards are available on request in a maximum thickness of 10 mm.

Temperature load:

From 40 to a maximum of 80 °C, depending on decor.

Hygiene / cleaning:

HOMAPAL metal laminates have a sealed, hygienic surface.

HOMAPAL metal laminates are easy to clean with water and soapy water. A soft, non-linting cloth should always be used for cleaning. Highly alkaline, highly acidic as well as cleaning products containing scouring agents must not be used. Do not use any solvent-based cleaning products. Cleaning products should only be used after consulting HOMAPAL Application Technology.

HOMAPAL magnetic boards have a sealed, hygienic surface.

With regard to the specific surface properties of the various product options, we draw attention to our technical data sheets.

Depending on product type, a cotton cloth or microfibre cloth can be used for cleaning. Under no circumstances must

moisturising cleansers, such as dish-washing detergents, be used.

Cleaning products should only be used after consulting HOMAPAL Application Technology.

Fire behaviour:

HOMAPAL metal laminates are flame-retardant in accordance with IMO Resolution MSC.307(88) - (FTP Code 2010) Annex 1, Part 2*, Part 5. (*= not applicable).

The products bear the „steering-wheel symbol“ and carry US Coast Guard Approval no. 118.447-00.

Fire-behaviour classification under DIN EN 13501-1:2010-01:

HOMAPAL metal laminates: B – s1 – d0

These properties apply explicitly to laminate only. Substrate materials, adhesives etc. must be rated separately. Please also refer to the extensive technical information we provide in this regard.

Formaldehyde:

The HOMAPAL metal and magnetic board collections have been tested for formaldehyde emissions under DIN EN 717-1 and - where at all detectable - fall below the limit value defined in the German Chemicals Prohibition Ordinance (Chemikalien-verbotsverordnung) the guideline value set by the German Federal Health Agency (BGA) for interiors.

Processing:

HOMAPAL laminates can be sawn, milled and drilled in the same way as all standard laminates (HPL) using carbide-tipped cutting tools.

When machining stainless-steel laminates and magnetic boards, please observe our detailed, technical information.

HOMAPAL laminates can be bonded to normal substrate materials with standard adhesives and glues of the type also used for normal HPL (exception: do not use urea-based adhesives!).

HOMAPAL magnetic boards should either be bonded with contact adhesive or with adhesives with a high solids content.

Always observe the maximum pressing temperatures and pressures that are specified for the various products in our technical information.

Custom designs:

Are available, depending on quantity.

All HOMAPAL laminates are provided with a protective film to prevent damage during transportation. Whereas HOMAPAL laminates and HOMAPAL magnetic boards are only recommended for vertical use in decorative applications, stainless-steel laminates can, in some cases, also be used horizontally.

HOMAPAL-SRM can be used horizontally. Please refer to our separate technical specifications in this regard.

Use in rooms exposed to moisture cannot be recommended. Further details may be obtained from our Application Technology department.

Our products, especially the SRM surfaces, are improving constantly. Please understand that changes of our delivery program are possible at any time. Therefore order our current data sheet before processing.

Effective: January 2020

INFORMATIONS SUR LE PRODUIT (NON EXHAUSTIF)

Cet extrait de nos informations techniques sert uniquement de guide et ses principes ne peuvent pas être considérés comme utiles dans l'usinage. Pour de plus amples renseignements sur chaque produit, consulter le site www.homapal.de ou s'adresser directement à HOMAPAL.

Formats disponibles :

Voir symboles sous les décors, Liste des décors (Pages 54–58).

Épaisseurs :

De 0,8 à 1,3 mm en fonction de la technique d'usinage.

Selon le décor, panneaux compacts de 10 mm max. disponibles sur demande.

Résistance thermique :

De 40 à 80 °C max. en fonction du décor.

Hygiène / Nettoyage :

Les stratifiés métalliques HOMAPAL ont une surface fermée hygiénique.

Ils sont faciles à nettoyer avec de l'eau et du savon. Pour les nettoyer, il est recommandé de toujours utiliser un chiffon doux, non pelucheux. Il est interdit de les nettoyer avec des produits fortement alcalins / acides contenant des composants abrasifs. Défense d'utiliser des produits à base de solvants.

Avant le nettoyage, consulter le département technique HOMAPAL.

Les panneaux magnétiques HOMAPAL ont une surface fermée hygiénique.

En raison de la surface spécifique de chaque variante, nous vous saurions gré de bien vouloir consulter nos fiches de données techniques.

Nettoyer avec un chiffon en coton ou microfibrilles selon la variante acquise. Il est absolument interdit d'utiliser un produit dégraissant, comme par exemple un liquide vaisselle.

Avant le nettoyage, consulter le département technique HOMAPAL.

Comportement au feu :

Les stratifiés métalliques HOMAPAL sont difficilement inflammables conformément à la norme d'essai Résolution MSC.307(88) de l'OMI - (recueil FTP 2010), annexe 1, partie 2*, partie 5 (*= non applicable).

Ces produits sont certifiés CE, marquage représenté sous forme de gouvernail, et conformes aux exigences de la US Coast Guard (USCG) Approval no. 118.447-00.

Classement de comportement au feu selon la norme DIN EN 13501-1:2010-01 : Stratifiés métalliques HOMAPAL : B-s1, d0.

Ces propriétés sont explicitement applicables au stratifié. Les supports, colles etc. doivent faire l'objet d'essais spécifiques. À ce sujet, veuillez également tenir compte de nos informations techniques détaillées.

Formaldéhyde :

Les stratifiés métalliques et les panneaux magnétiques HOMAPAL ont été testés quant à l'émission de formaldéhyde en vertu de la norme DIN EN 717-1 et, dans la mesure où elles sont quantifiables, les valeurs sont inférieures au seuil prescrit par le règlement allemand sur les substances/produits chimiques et aux recommandations du Bundesgesundheitsamt (BGA) pour l'intérieur.

Usinage :

Les stratifiés HOMAPAL, comme tous les autres stratifiés décoratifs haute pression courants, peuvent être sciés, découpés et percés à l'aide d'outils en carbure de tungstène. En ce qui concerne l'usinage des panneaux avec revêtement inox et les panneaux magnétiques, veuillez tenir compte de nos informations techniques détaillées.

Les stratifiés HOMAPAL peuvent être collés avec des adhésifs et colles courants, utilisés également pour les stratifiés HPL, sur tout support (attention !

Ne pas utiliser de colles à base de résine d'urée-formol !).

Il est préférable de coller les panneaux magnétiques HOMAPAL avec une colle contact ou un adhésif à haute teneur en matières solides.

Respecter les températures et pressions maximales, indiquées pour chaque produit dans nos informations techniques.

Finitions spéciales :

Selon la quantité commandée.

Tous les stratifiés HOMAPAL sont revêtus d'une pellicule afin de les protéger durant leur transport. Tandis que les stratifiés métalliques et les panneaux magnétiques HOMAPAL ne sont généralement recommandés que pour l'utilisation verticale dans la décoration, les panneaux avec revêtement inox peuvent être également posés à l'horizontale dans certaines conditions.

La surface SRM HOMAPAL peut être posée à l'horizontale. Dans ce contexte, veuillez tenir compte de nos informations techniques spéciales.

Toute pose dans des locaux humides est déconseillée. Pour de plus amples renseignements, veuillez consulter notre département technique.

Nos produits, en particulier la surface SRM, sont soumis à un développement technique constant. En conséquence, des modifications du programme de livraison sont possibles à tout moment. Merci de bien vouloir demander des informations actuelles ainsi que notre fiche technique avant le traitement.

État janvier 2020



HOMAPAL GmbH

Bahnhofstraße 30/32 · D-37412 Herzberg am Harz

T +49 (0) 55 21 - 856-0 · F +49 (0) 55 21 - 856-20

E-Mail: info@homapal.de · www.homapal.de

Bildrechte liegen bei der HOMAPAL GmbH.

Seite 31: Siemens Sofia Relax Zone / Sofia, Bulgarien / Architekt: ARXITEK - Sofia.

Farbabweichungen zu den Originalmustern sind drucktechnisch bedingt. Irrtümer und Änderungen vorbehalten.

Stand: Januar 2020

HOMAPAL und das HOMAPAL Logo sind eingetragene Marken der Formica Group of Companies. ©2020 HOMAPAL GmbH

Copyrights for images are held by the HOMAPAL GmbH.

Deviations from the colours of the original samples are print-related. Errors excepted and subject to changes without notice.

Status: January 2020

HOMAPAL and the HOMAPAL Logo are registered trademarks of the Formica Group of companies. ©2020 HOMAPAL GmbH

Copyright Homapal GmbH.

Photos non contractuelles. Sous réserve d'erreurs et de modifications.

État : janvier 2020

Homapal et le logo Homapal sont des marques déposées.

THINK DESIGN
THINK HOMAPAL.

